



DOGHER
 © TOOLS

Making Solutions



	410
	414
	417
	418
	421
	422
	424
	430
	435
	436
	437
	448
	449

Cepillería, Corte y Abrasión 800

Cepillería, Corte y Abrasión

Cepillos Metálicos Circulares

DOGHER
TOOLS

818

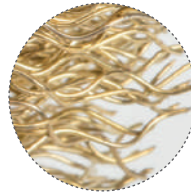
Cepillo Circular de Alambre Ondulado con Multiteje



Casquillo Multiteje

- Ø: 10-12,7-16-19-22-25,4-32 mm

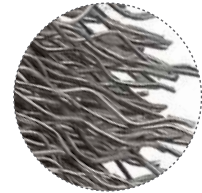
- Permite utilizar diferentes diámetros de eje



Acero Latonado
0,20 mm . 008"



Acero Latonado
0,30 mm . 012"



INOX
0,30 mm . 012"

Ø Ext. mm	" "	Hileras	▶		◀		Multiteje		R.P.M max.	Part N°	€	Part N°	€	Part N°	€
			mm	" "	mm	" "	mm	" "							
75	3"	4	14	9/16"	15	5/8"			4500	818-075-1402	12,70	818-075-1403	10,86		
75	3"	5	16	5/8"	15	5/8"	12,7-10	1/2"-3/8"	4500	818-075-1602	15,73	818-075-1603	13,69		
100	4"	3	12	1/2"	23	15/16"	12,7-10	1/2"-3/8"	4500	818-100-1202	13,17	818-100-1203	11,63		
100	4"	4	14	9/16"	18	11/16"	20	3/4"	6000	818-100-1402	17,38	818-100-1403	14,02	818-100-1403INOX	27,93
100	4"	5	18	11/16"	18	11/16"	16	5/8"	6000	818-100-1802	19,68	818-100-1803	16,55	818-100-1803INOX	33,60
100	4"	7	22	7/8"	18	11/16"	12,7	1/2"	6000	818-100-2202	29,10	818-100-2203	23,34	818-100-2203INOX	46,77
125	5"	3	13	1/2"	30	1.3/16"	16-12,7	5/8"-1/2"	4500	818-125-1302	15,26	818-125-1303	12,93	818-125-1303INOX	29,10
125	5"	4	15	5/8"	30	1.3/16"	20	3/4"	8500	818-125-1502	20,20	818-125-1503	14,04	818-125-1503INOX	34,80
125	5"	5	20	3/4"	30	1.3/16"	16	5/8"	8500	818-125-2002	22,54	818-125-2003	17,99	818-125-2003INOX	40,81
125	5"	7	25	1"	30	1.3/16"	12,7	1/2"	8500	818-125-2502	33,76	818-125-2503	24,19	818-125-2503INOX	60,64
150	6"	4	15	5/8"	34	1.3/8"	16-12,7	5/8"-1/2"	4500	818-150-1502	20,44	818-150-1503	15,18	818-150-1503INOX	35,93
150	6"	5	20	3/4"	30	1.3/16"	32 25,4	1.1/4" 1"	6000	818-150-2002	24,85	818-150-2003	19,71	818-150-2003INOX	41,81
150	6"	7	25	1"	30	1.3/16"	22 19	7/8" 3/4"	6000	818-150-2502	34,25	818-150-2503	26,68	818-150-2503INOX	61,13
150	6"	9	32	1.1/4"	30	1.3/16"	16 12,7	5/8" 1/2"	6000	818-150-3202	44,54	818-150-3203	33,90	818-150-3203INOX	76,22
175	7"	4	17	11/16"	40	1.5/8"	16-12,7	5/8"-1/2"	4500	818-175-1702	26,43	818-175-1703	17,16	818-175-1703INOX	63,73
175	7"	5	20	3/4"	40	1.5/8"	32 25,4	1.1/4" 1"	6500	818-175-2002	32,34	818-175-2003	22,47	818-175-2003INOX	78,12
175	7"	7	25	1"	40	1.5/8"	22 19	7/8" 3/4"	6500	818-175-2502	35,08	818-175-2503	30,29	818-175-2503INOX	82,36
175	7"	9	32	1.1/4"	40	1.5/8"	16 12,7	5/8" 1/2"	6500	818-175-3202	47,56	818-175-3203	39,07	818-175-3203INOX	138,66
200	8"	4	17	11/16"	42	1.5/8"	16-12,7	5/8"-1/2"	3750	818-200-1702	31,88	818-200-1703	19,99	818-200-1703INOX	64,58
200	8"	5	20	3/4"	45	1.3/4"	32 25,4	1.1/4" 1"	4500	818-200-2002	38,31	818-200-2003	26,53	818-200-2003INOX	87,08
200	8"	6	25	1"	45	1.3/4"	22	7/8"	4500	818-200-2502	42,56	818-200-2503	30,61	818-200-2503INOX	88,15
200	8"	7	30	1.3/16"	45	1.3/4"	19	3/4"	4500	818-200-3002	51,48	818-200-3003	35,84	818-200-3003INOX	107,40
200	8"	9	35	1.3/8"	45	1.3/4"	16 12,7	5/8" 1/2"	4500	818-200-3502	55,41	818-200-3503	41,82	818-200-3503INOX	139,82
250	10"	4	22	7/8"	54	2.1/8"	25,4 22 19 16 12,7	1" 7/8" 3/4" 5/8" 1/2"	4000			818-250-2203	34,21		
250	10"	5	25	1"	50	2"	32 25,4	1.1/4" 1"	3600			818-250-2503	45,86		
250	10"	6	30	1.3/16"	50	2"	22	7/8"	3600			818-250-3003	51,40		
250	10"	7	35	1.3/8"	50	2"	19	3/4"	3600			818-250-3503	63,13		
250	10"	9	40	1.5/8"	50	2"	16 12,7	5/8" 1/2"	3600			818-250-4003	82,54		
300	12"	5	27	1"	75	3"	32 25,4	1.1/4" 1"	3000			818-300-2703	66,81		
300	12"	6	30	1.3/16"	75	3"	22	7/8"	3000			818-300-3003	81,69		
300	12"	7	35	1.3/8"	75	3"	19	3/4"	3000			818-300-3503	98,67		
300	12"	9	40	1.5/8"	75	3"	16 12,7	5/8" 1/2"	3000			818-300-4003	120,16		

818

Cepillo de Alambre Ondulado Cableado con Multieje

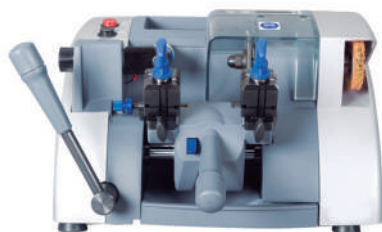


Casquillo Multieje
- Ø: 10-12,7-16-19-22-25,4-32 mm
- Permite utilizar diferentes diámetros de eje



Acero Latonado
0,25 mm . 010"

Ø Ext.		Hileras	▶ / ◀		▶ ~ ◀		Multieje		R.P.M max.	Part N°	€
mm	"		mm	"	mm	"	mm	"			
150	6"	5	20	3/4"	30	1.3/16"			6000	818-150-20025HP	22,36
175	7"	5	20	3/4"	40	1.5/8"	12,7-16-19-	1/2"-5/8"-3/4"	6500	818-175-20025HP	26,50
200	8"	5	20	3/4"	45	1.3/4"	22-25,4-32	7/8"-1"-1.1/4"	4500	818-200-20025HP	31,15



821

Cepillo Circular con Eje Roscado



Acero Latonado
0,30 mm . 012"



INOX
0,30 mm . 012"



Ø Ext.		▶ / ◀		R.P.M max.	▶ ~ ◀		R.P.M max.	Part N°	€	R.P.M max.	Part N°	€
mm	"	mm	"		mm	"						
100	4"	18	11/16"	M14x2	23	15/16"	14000	821-100	13,75			
115	4,5"	18	11/16"	M14x2	30	1.3/16"	12500	821-115	16,56	12500	821-115INOX	26,49
125	5"	18	11/16"	M14x2	30	1.3/16"	8500	821-125	17,77	12500	821-125INOX	29,10
150	6"	18	11/16"	M14x2	34	1.3/8"	9000	821-150	19,49			
175	7"	18	11/16"	M14x2	40	1.5/8"	9000	821-175	28,47			
200	8"	22	7/8"	M14x2	45	1.3/4"	6000	821-200	31,16			
225	9"	22	7/8"	M14x2	56	2.3/16"	6000	821-225	34,36			

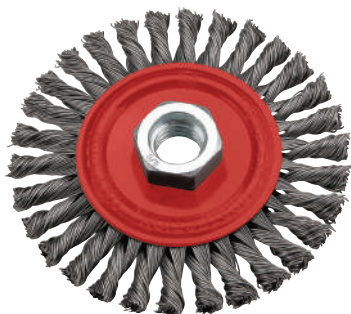
Cepillería, Corte y Abrasión

Cepillos Metálicos Circulares



825

Cepillo Circular de Alambre Trenzado con Eje Roscado



Acero
0,50 mm .020"

Ø Ext.		Hileras	▶ / ◀		▶ ~ ◀		R.P.M max.	Part N°	€	
mm	"		mm	"	mm	"				
100	4"	20	12	1/2"	19	3/4"	M14x2	12500	825-100-1205	27,18
115	4.1/2"	20	12	1/2"	23	15/16"	M14x2	12500	825-115-1205	27,56
125	5"	22	12	1/2"	25	1"	M14x2	12500	825-125-1205	28,04
150	6"	24	12	1/2"	34	1.3/8"	M14x2	9000	825-150-1205	29,59
175	7"	28	12	1/2"	37	1.1/2"	M14x2	9000	825-175-1205	32,96
200	8"	34	12	1/2"	41	1.5/8"	M14x2	8500	825-200-1205	39,46
250	10"	40	12	1/2"	70	2.3/4"	M14x2	8500	825-250-1205	44,90



INOX
0,50 mm .020"



Latón
0,40 mm .016"


Ø Ext.		Hileras	▶ / ◀		▶ ~ ◀		R.P.M max.	Part N°	€	Part N°	€	
mm	"		mm	"	mm	"						
100	4"	20	12	1/2"	19	3/4"	M14x2	12500	825-100-1205INOX	44,45	825-100-1204L	29,59
115	4.1/2"	20	12	1/2"	23	15/16"	M14x2	12500	825-115-1205INOX	47,56		
125	5"	22	12	1/2"	25	1"	M14x2	12500	825-125-1205INOX	50,29	825-125-1204L	32,96
150	6"	24	12	1/2"	34	1.3/8"	M14x2	9000	825-150-1205INOX	55,41		

826

Cepillo Circular Pipe-Line con Eje Roscado



Acero
0,50 mm .020

Ø Ext.		Nº de Mechones	▶◀		~			R.P.M max.	Part Nº	€
mm	"		mm	"	mm	"				
100	4"	32	6	1/4"	19	3/4"	M14x2	12500	826-100-0605	24,69
125	5"	40	6	1/4"	25	1"	M14x2	12500	826-125-0605	26,59
150	6"	52	6	1/4"	34	1.3/8"	M14x2	9000	826-150-0605	29,09

Cepillería, Corte y Abrasión

Cepillos Taza

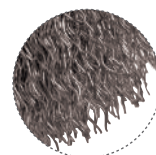
DOGHER
TOOLS

819

Cepillo de Taza Alambre Ondulado Eje Roscado



Acero Latonado
0,30 mm . 012"



INOX
0,30 mm . 012"



Ø Ext.		Wavy		Hex	R.P.M max.	Part N°	€	Part N°	€
mm	"	mm	"						
60	2.3/8"	20	3/4"	M14x2	12500	819-060	13,58	819-060INOX	24,93
80	3.1/4"	22	7/8"	M14x2	12500	819-080	17,17	819-080INOX	39,14
100	4"	28	1.1/8"	M14x2	8500	819-100	21,47	819-100INOX	49,05
125	5"	32	1.1/4"	M14x2	6500	819-125	30,53	819-125INOX	70,12
150	6"	33	1.1/4"	M14x2	6500	819-150	40,19	819-150INOX	100,55

825

Cepillo de Taza Trenzado con Eje Roscado



Acero
0,50 mm . 020"



Acero
0,80 mm . 1/32"



Ø Ext.		Hileras	Wavy		Hex	R.P.M max.	Part N°	€	Part N°	€
mm	"		mm	"						
65	2.9/16"	1	22	7/8"	M14x2	12500	825-065	18,81	825-065-08	19,26
75	3"	1	22	7/8"	M14x2	12500	825-075	19,69	825-075-08	20,15
80	3.1/4"	1	22	7/8"	M14x2	8500	825-080	23,28	825-080-08	25,86
100	4"	1	25	1"	M14x2	8500	825-100	28,38	825-100-08	31,66
125	5"	1	22	7/8"	M14x2	8500	825-125	34,90	825-125-08	38,94
150	6"	1	28	1.1/8"	M14x2	6500	825-150	63,56		

INOX
0,50 mm . 020"

Ø Ext.		Hileras	Wavy		Hex	R.P.M max.	Part N°	€
mm	"		mm	"				
65	2.9/16"	1	22	7/8"	M14x2	12500	825-065INOX	32,15
75	3"	1	22	7/8"	M14x2	12500	825-075INOX	42,36
80	3.1/4"	1	22	7/8"	M14x2	8500	825-080INOX	56,93
100	4"	1	28	1.1/8"	M14x2	8500	825-100INOX	64,98
125	5"	1	32	1.1/4"	M14x2	6500	825-125INOX	86,97



822

Disco Minor Industrial con Espiga de 6 mm

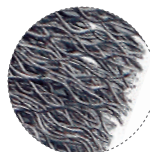


Acero Latonado
0,20 mm . 008"

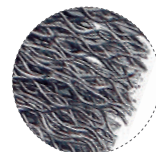


Acero Latonado
0,30 mm . 012"

Ø Ext.		Espiga	▶		◀		R.P.M max.	Part N°	€	Part N°	€
mm	"		mm	"	mm	"					
30	1.3/16"	6	10	3/8"	4	5/32"	20000	822-030-1002	5,47		
40	1.9/16"	6	10	3/8"	9	3/8"	18000	822-040-1002	5,67		
50	2"	6	10	3/8"	12,5	1/2"	15000	822-050-1002	6,46		
50	2"	6	25	1"	12,5	1/2"	15000	822-050-2502	11,25		
60	2.3/8"	6	15	5/8"	17	11/16"	15000			822-060-1503	7,01
75	3"	6	15	5/8"	23	7/8"	15000			822-075-1503	8,42
100	4"	6	15	5/8"	22	7/8"	12000			822-100-1503	10,82



INOX
0,20 mm . 008"



INOX
0,30 mm . 012"

Ø Ext.		Espiga	▶		◀		R.P.M max.	Part N°	€	Part N°	€
mm	"		mm	"	mm	"					
30	1.3/16"	6	10	3/8"	4	5/32"	20000	822-030-1002INOX	11,93		
50	2"	6	10	3/8"	12	1/2"	15000			822-050-1003INOX	15,48
60	2.3/8"	6	15	5/8"	12	1/2"	15000			822-060-1503INOX	16,81
75	3"	6	15	5/8"	23	7/8"	15000			822-075-1503INOX	21,30
100	4"	6	15	5/8"	23	7/8"	12000			822-100-1503INOX	25,95



Latón
0,30 mm . 012"

Ø Ext.		Espiga	▶		◀		R.P.M max.	Part N°	€
mm	"		mm	"	mm	"			
30	1.3/16"	6	10	3/8"	4	5/32"	20000	822-030L	8,01
50	2"	6	10	3/8"	12	1/2"	15000	822-050-1003L	11,59
75	3"	6	15	5/8"	23	7/8"	15000	822-075-1503L	18,80
100	4"	6	15	5/8"	23	7/8"	12000	822-100-1503L	24,06

Cepillería, Corte y Abrasión

Cepillos Taza



823

Cepillo de Taza Ondulado con Mango 6mm



Ø 6mm
1/4"



Acero Latonado
0,30 mm . 012"

Ø Ext.		▶◀		R.P.M.	Part N°	€
mm	"	mm	"	max.		
50	2"	25	1"	4500	823-050	4,07
75	3"	25	1"	4500	823-075	4,87

827

Cepillo Circular de Nylon con Mango



Ø 6mm
1/4"



Ø Ext. mm	▶	◀	R.P.M. max	Part N°	€
	mm	mm			
75	6	10	4500	827-075	10,11
100	6	10	4500	827-100	12,20

Nylon
Ø 1,2 mm - 3/64"

828

Cepillo Taza de Nylon con Mango

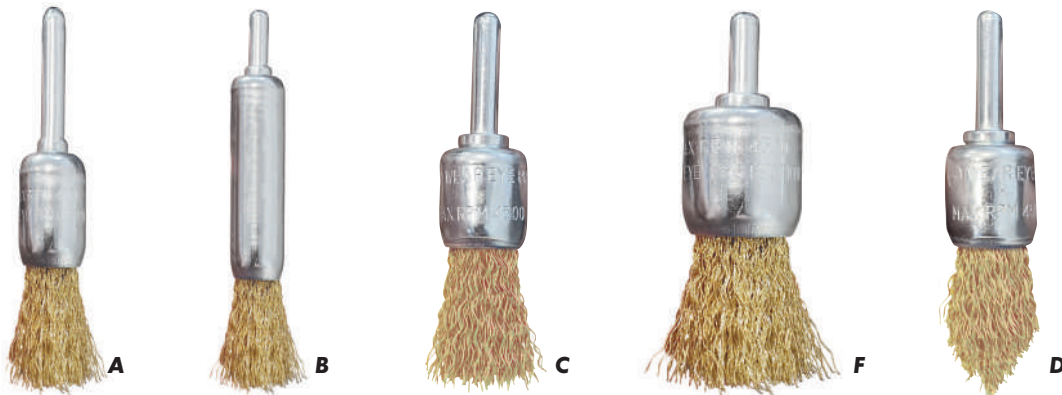


Ø Ext. mm	▶◀ mm	R.P.M. max	Part N°	€
50	20	4500	828-050	11,23
75	20	4500	828-075	11,42

Nylon
Ø 1,2 mm - 3/64"

824

Brochas circulares con Mango de 6mm



Acero Latonado
0,30 mm . 012"



INOX
0,30 mm . 012"

Forma	Ø Ext.		Mango mm	▬▬▬▬▬▬		R.P.M max.	Part N°	€	Part N°	€
	mm	"		mm	"					
A	12	1/2"	6	30	1.3/16"	20000	824-0123A	5,16	824-0123AINOX	8,33
B	12	1/2"	6	30	1.3/16"	20000	824-0123B	8,62	824-0123BINOX	13,33
C	15	5/8"	6	27	1.1/16"	20000	824-0153C	7,70		
C	19	3/4"	6	27	1.1/16"	20000	824-0193C	5,95	824-0193CINOX	9,32
C	26	1"	6	27	1.1/16"	20000	824-0263C	6,13	824-0263CINOX	13,72
F	30	1.3/16"	6	25	1.1/16"	20000	824-0303F	10,50	824-0303FINOX	20,11
D	19	3/4"	6	30	1.3/16"	20000	824-0193D	6,48		
D	26	1"	6	30	1.3/16"	20000	824-0263D	7,48		

Cepillería, Corte y Abrasión

Cepillos



830

Cepillo Manual Mango de Madera



Alambre de Latón
0,20 mm . 008"

Hileras	L mm	Part N°	€
5 x 15	200	830-001	22,05

830

Cepillo Manual Mango de Madera



Alambre de Acero Gris
0,30 mm . 012"

Hileras	L mm	Part N°	€
5 x 15	200	830-011	15,70

830

Cepillo Manual Mango de Madera



Alambre de Acero Pavonado
0,30 mm . 012"

Hileras	L mm	Part N°	€
4 x 15	290	830-012	4,91
5 x 15	290	830-013	5,34

830

Cepillo Manual Mango de Madera



Alambre de Latón
0,30 mm . 012"

Hileras	L mm	Part N°	€
4 x 15	290	830-002	10,17
5 x 15	290	830-003	12,11

830

Cepillo Manual en "V" Mango de Madera



Alambre de Acero Latonado
0,30 mm . 012"

Hileras	L mm	Part N°	€
3 x 15	280	830-021	7,50

830

Cepillo Manual Mango de PVC

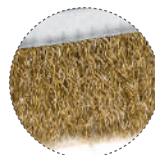


Alambre de Latón
0,30 mm . 012"

L mm	Part N°	€
250	830-005	8,03

830

Cepillo Manual Mango de PVC



Alambre de Acero Latonado
0,30 mm . 012"

L mm	Part N°	€
250	830-022	3,23

830

Cepillo Manual Mango de PVC



Alambre de Acero Inoxidable
0,30 mm . 012"

L mm	Part N°	€
250	830-031	8,52

Cepillería, Corte y Abrasión

Cepillos



830

Cepillo Manual Mango Bimaterial



Alambre de Acero Inoxidable
0,30 mm . 012"

Hileras	L mm	Part N°	€
3 x 19	340	830-032	13,44

830

Cepillo Manual Mango Bimaterial



Alambre de Latón
0,30 mm . 012"

Hileras	L mm	Part N°	€
3 x 19	340	830-004	15,09

830

Cepillo Manual Mango de Madera



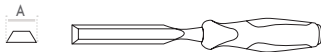
Alambre de Acero Pavonado
0,30 mm . 012"

Hileras	L mm	Part N°	€
3 x 19	290	830-041	7,50

800

Formón Mango Bimaterial

CrV

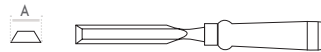


A mm	Part N°	€
6	800-06	18,21
8	800-08	18,77
10	800-10	19,09
12	800-12	19,55
14	800-14	19,99
15	800-15	20,21
16	800-16	20,55
18	800-18	20,90
20	800-20	21,33
22	800-22	23,19
25	800-25	24,98
28	800-28	25,86
30	800-30	26,24
32	800-32	27,98
35	800-35	28,76
38	800-38	29,67

801

Formón Mango Madera

CrV



A mm	Part N°	€
6	801-06	13,03
8	801-08	13,03
10	801-10	14,00
12	801-12	14,00
14	801-14	15,29
15	801-15	15,29
16	801-16	15,62
18	801-18	16,58
20	801-20	17,06
22	801-22	18,98
24	801-24	19,35
25	801-25	19,46
26	801-26	19,37
28	801-28	20,01
30	801-30	20,49
32	801-32	20,75
35	801-35	21,41
40	801-40	22,51

800

Juego de Formones Mango Bimaterial

5

Pcs

CrV



12·20·25 mm

Part N°	€
800-001	70,46

- Piedra de Aflar
- Guía para Aflar

Cepillería, Corte y Abrasión

Limas



803

Lima Plana Punta de Grano Entrefino Mango Bimaterial

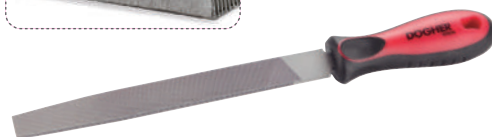
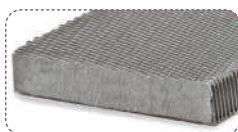


T12

C % 1,20
Si % 0,20
Mn % 0,80



Entrefino



L mm	L"	Part N°	€
150	6	803-150	8,31
200	8	803-200	10,68
250	10	803-250	12,79
300	12	803-300	16,07

803B

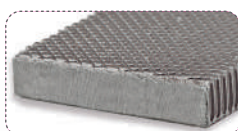
Lima Plana Punta de Grano Basto Mango Bimaterial

T12

C % 1,20
Si % 0,20
Mn % 0,80



Grano Basto



L mm	L"	Part N°	€
150	6	803B-150	7,90
200	8	803B-200	9,68
250	10	803B-250	12,15
300	12	803B-300	15,27

804

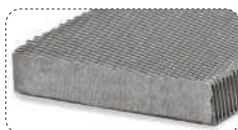
Lima Plana de Grano Entrefino Mango Bimaterial

T12

C % 1,20
Si % 0,20
Mn % 0,80



Entrefino



L mm	L"	Part N°	€
150	6	804-150	8,31
200	8	804-200	10,68
250	10	804-250	12,79
300	12	804-300	16,07

804B

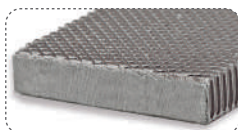
Lima Plana de Grano Basto Mango Bimaterial

T12

C % 1,20
Si % 0,20
Mn % 0,80



Grano Basto



L mm	L"	Part N°	€
150	6	804B-150	7,90
200	8	804B-200	9,68
250	10	804B-250	12,15
300	12	804B-300	15,27

805

Lima Media Caña de Grano Entrefino Mango Bimaterial

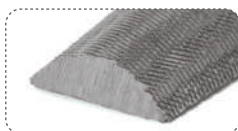


T12

C % 1,20
Si % 0,20
Mn % 0,80



Entrefino



L mm	L"	Part N°	€
150	6	805-150	10,72
200	8	805-200	12,45
250	10	805-250	15,87
300	12	805-300	19,88

805B

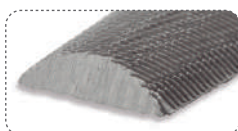
Lima Media Caña de Grano Basto Mango Bimaterial

T12

C % 1,20
Si % 0,20
Mn % 0,80



Grano Basto



L mm	L"	Part N°	€
150	6	805B-150	10,17
200	8	805B-200	11,83
250	10	805B-250	14,40
300	12	805B-300	18,89

806

Lima Caña Redonda de Grano Entrefino Mango Bimaterial

T12

C % 1,20
Si % 0,20
Mn % 0,80



Entrefino



L mm	L"	Part N°	€
150	6	806-150	8,21
200	8	806-200	9,10
250	10	806-250	11,40
300	12	806-300	14,22

806B

Lima Caña Redonda de Grano Basto Mango Bimaterial

T12

C % 1,20
Si % 0,20
Mn % 0,80



Grano Basto



L mm	L"	Part N°	€
150	6	806B-150	7,80
200	8	806B-200	8,64
250	10	806B-250	10,82
300	12	806B-300	13,50

Cepillería, Corte y Abrasión

Limas



807

Lima Cuadrada de Grano Entrefino Mango Bimaterial

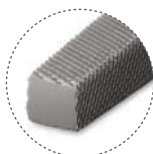


T12

C % 1,20
Si % 0,20
Mn % 0,80



Entrefino



L mm	L"	Part N°	€
150	6	807-150	8,72
200	8	807-200	9,75
250	10	807-250	12,30
300	12	807-300	16,80

807B

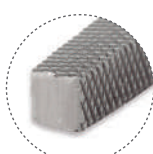
Lima Cuadrada de Grano Basto Mango Bimaterial

T12

C % 1,20
Si % 0,20
Mn % 0,80



Grano Basto



L mm	L"	Part N°	€
150	6	807B-150	8,28
200	8	807B-200	9,27
250	10	807B-250	11,68
300	12	807B-300	15,95

808

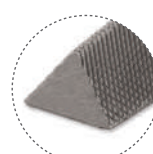
Lima Triangular de Grano Entrefino Mango Bimaterial

T12

C % 1,20
Si % 0,20
Mn % 0,80



Entrefino



L mm	L"	Part N°	€
150	6	808-150	9,41
200	8	808-200	11,18
250	10	808-250	14,37
300	12	808-300	17,86

808B

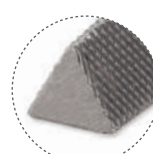
Lima Triangular de Grano Basto Mango Bimaterial

T12

C % 1,20
Si % 0,20
Mn % 0,80



Grano Basto



L mm	L"	Part N°	€
150	6	808B-150	8,94
200	8	808B-200	10,63
250	10	808B-250	13,66
300	12	808B-300	16,97



809

Lima para Afilado de Motosierra

100Cr6

C % 1,03
Si % 0,25
Mn % 0,35
Cr % 1,50



L mm	L"	Ø mm	Part N°	€
150	6	3,2	809-032-150	6,04
150	6	3,5	809-035-150	6,04
150	6	4	809-040-150	6,04
200	8	4,5	809-045-200	6,88
200	8	5,5	809-055-200	6,88

812

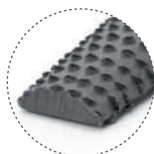
Escofina Media Caña Mango Bimaterial

C45

C % 1,25
Cr % 5,00
V % 1,00
Mo % 1,00



Grano Basto



L mm	L"	Part N°	€
150	6	812-150	11,68
200	8	812-200	12,93
250	10	812-250	16,35

813

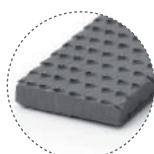
Escofina Plana Mango Bimaterial

C45

C % 1,25
Cr % 5,00
V % 1,00
Mo % 1,00



Grano Basto



L mm	L"	Part N°	€
200	8	813-200	14,73
250	10	813-250	17,14

814

Escofina Redonda Mango Bimaterial

C45

C % 1,25
Cr % 5,00
V % 1,00
Mo % 1,00



Grano Basto



L mm	L"	Part N°	€
150	6	814-150	9,54
200	8	814-200	10,56
250	10	814-250	13,15

Cepillería, Corte y Abrasión

Juegos de Limas



815

Juego de 3 Limas Mango Bimaterial

3
Pcs

T12

200
mm

8"



200mm



200mm



200mm



Entrefino



Incluye Funda de Nylon

Part N°	€
815-001	37,66

815

Juego de 3 Limas Mango Bimaterial

3
Pcs

T12

250
mm

10"



250mm



250mm



250mm



Entrefino



Incluye Funda de Nylon

Part N°	€
815-002	47,51

815

Juego de 5 Limas Mango Bimaterial

5
Pcs

T12

250
mm

10"



250mm



250mm



250mm



250mm



250mm

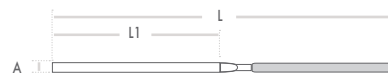


Entrefino



Incluye Funda de Nylon

Part N°	€
815-003	74,28

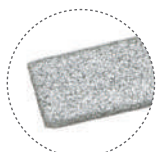


816

Lima de Aguja de Diamante Plana



150
grano
grain
grão



A mm	L1 mm	L mm	Part N°	€
3	70	140	816-01-140	18,61
4	70	160	816-01-160	24,97

816

Lima de Aguja de Diamante Plana en Punta



150
grano
grain
grão



A mm	L1 mm	L mm	Part N°	€
3	70	140	816-02-140	18,61
4	70	160	816-02-160	24,97

816

Lima de Aguja de Diamante Triangular



150
grano
grain
grão



A mm	L1 mm	L mm	Part N°	€
3	70	140	816-03-140	18,61
4	70	160	816-03-160	24,97

816

Lima de Aguja de Diamante Cuadrada



150
grano
grain
grão



A mm	L1 mm	L mm	Part N°	€
3	70	140	816-04-140	18,61
4	70	160	816-04-160	24,97

816

Lima de Aguja de Diamante de Media Luna



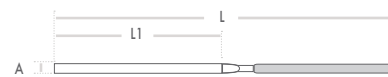
150
grano
grain
grão



A mm	L1 mm	L mm	Part N°	€
3	70	140	816-05-140	18,61
4	70	160	816-05-160	24,97

Cepillería, Corte y Abrasión

Limas de Aguja de Diamante de Precisión



816

Lima de Aguja de Diamante Salvia



150
grano
grain
grão



A mm	L1 mm	L mm	Part N°	€
3	70	140	816-06-140	18,61

816

Lima de Aguja de Diamante Redonda



150
grano
grain
grão



A mm	L1 mm	L mm	Part N°	€
3	70	140	816-07-140	18,61
4	70	160	816-07-160	24,97

816

Lima de Aguja de Diamante de Cuchilla



150
grano
grain
grão



A mm	L1 mm	L mm	Part N°	€
3	70	140	816-08-140	18,61

816

Juego de 10 Limas de Diamante de Precisión 140 mm

10
Pcs

140
mm



x2 140mm



140mm



x2 140mm



140mm



140mm



140mm



140mm



140mm



Part N°	€
816-001	138,98



816

Lima de Diamante Plana



150
grano
grain
grão



816

Lima de Diamante de Media Luna



150
grano
grain
grão



A mm	L1 mm	L mm	Part N°	€
3	80	215	816-09-215	33,30

A mm	L1 mm	L mm	Part N°	€
3	80	215	816-10-215	33,30

816

Lima de Diamante Redonda



150
grano
grain
grão



816

Lima de Diamante Triangular



150
grano
grain
grão



A mm	L1 mm	L mm	Part N°	€
6	80	215	816-11-215	33,30

A mm	L1 mm	L mm	Part N°	€
9	80	215	816-12-215	33,30

817

Lima para Reparación de Roscas



• Para roscas externas
• Pasos métricos: 0,75-1,00-1,25-1,50-1,75-2,00-2,50-3,00

Part N°	€
817-011	49,90

817

Lima para Reparación de Roscas

CrV



• Para roscas externas e internas
• Pasos métricos: 0,80-1,00-1,25-1,50-1,75-2,00-2,50-3,00

Part N°	€
817-010	71,27

Cepillería, Corte y Abrasión

Serruchos Serie Profesional



835

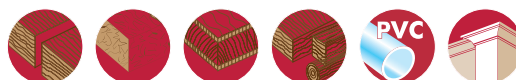
Serrucho Profesional



ALLIGATOR



L mm	Part N°	€
300	835-300	23,63
350	835-350	24,49
400	835-400	24,68
450	835-450	29,75
500	835-500	34,08
550	835-550	37,61

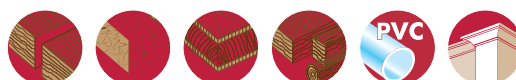


836

Serrucho Profesional



L mm	Part N°	€
300	836-300	21,25
350	836-350	22,04
400	836-400	22,21
450	836-450	26,76
500	836-500	30,67
550	836-550	33,05

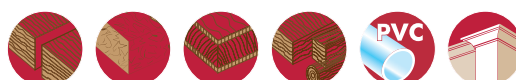


837

Serrucho de Costilla Profesional



L mm	Part N°	€
250	837-250	14,08
300	837-300	14,68
350	837-350	18,22



841

Serruchos para Hormigón Celular



L mm	Z	Part N°	€
630	17	841-017	52,01
630	34	841-034	59,61

846

Arco de Sierra Ligero

BI

HSS

24
Z



L mm	Part N°	€
300	846-003	19,18

840

Arco de Sierra



24
TPI



L mm	Part N°	€
300	840-001	27,44

Incluye Hoja Bi-metal
Cuerpo de Aluminio
45° - 90° · Amarre de la Hoja

840

Arco de Sierra Profesional



35000
P.S.I.



Almacén para 10 Hojas



L mm	Part N°	€
300	840-002	42,15

Incluye Hoja Bi-metal
Mango de Aluminio
Almacén para 10 Hojas
45° - 90° · Amarre de la Hoja

840

Arco de Sierra STD



24
TPI



L mm	Part N°	€
300	840-004	18,23

Permite instalar hojas de 25 mm de ancho
45° - 90° · Amarre de la Hoja

Cepillería, Corte y Abrasión

Hojas de Sierra de Mano



840

Juego de 100 Hojas de Sierra de Mano de Acero al Carbono



ACERO AL CARBONO
CARBON STEEL - ACIER AU CARBONE

24
Z

300 x 13 x 0,65 mm
12" x 1/2" x 0,025 in

Part N°
840-051



L mm	A mm	B mm	Z		Part N°	€
300	13	0,65	24	100	840-051	113,02

840

Juego de 2 Hojas de Sierra de Mano de Acero al Carbono

24
Z



Part N°	€
840-068	3,46

840

Juego de 10 Hojas de Sierra de Mano de Acero al Carbono

24
Z



Part N°	€
840-072	13,05

840

Juego de 2 Hojas de Sierra de Mano de Acero al Carbono y Bimetálica

24
Z



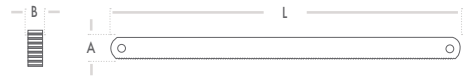
BI



Part N°	€
840-069	4,74

840

Hojas de Sierra de Mano Bimetálicas



BI

HSS

DOGHER TOOLS	BI-METAL HSS EDGE	24 Z	300 x 13 x 0,65 mm 12" x 1/2 x 0,025 in	Part N° 840-050
DOGHER SPAIN	BI-MET AL HSS EDGE	18 Z	300 x 13 x 0,65 mm 12" x 1/2 x 0,025 in	Part N° 840-055
DOGHER SPAIN	BI-MET AL HSS EDGE	32 Z	300 x 13 x 0,65 mm 12" x 1/2 x 0,025 in	Part N° 840-056
DOGHER SPAIN	PROGRESSIVE BI-MET AL HSS EDGE	18-28 Z	300 x 13 x 0,65 mm 12" x 1/2 x 0,025 in	Part N° 840-057

HSSCo
8%

DOGHER SPAIN	BI-MET AL HSSCo 8%	24 Z	300 x 13 x 0,65 mm 12" x 1/2 x 0,025 in	Part N° 840-059
------------------------	-----------------------	------	--	--------------------

L mm	A mm	B mm	Z		Part N°	€
300	13	0,65	24	100	840-050	240,79
300	13	0,65	24	50	840-054	126,63
300	13	0,65	18	100	840-055	240,79
300	13	0,65	32	100	840-056	240,79
300	13	0,65	18-28	100	840-057	248,27
300	13	0,65	24	100	840-059	356,03

HSSCo
8%

840

Juego de 2 Hojas de Sierra de Mano Bimetálicas

BI

24 Z



HSS

Part N°	€
840-067	6,02

HSSCo
8%

Part N°	€
840-077	8,32

840

Juego de 10 Hojas de Sierra de Mano Bimetálicas

BI

24 Z

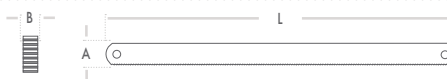
HSS



Part N°	€
840-071	25,83

Cepillería, Corte y Abrasión

Hojas de Sierra de Mano



840

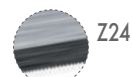
Hojas de Sierra de Mano Doble Corte para Fontaneros



24
Z **CV**



L mm	A mm	B mm	Z		Part N°	€
300	25	0,65	24	100	840-052	81,73



24-8
Z **CV**



L mm	A mm	B mm	Z		Part N°	€
300	25	0,65	24-8	100	840-058	96,58



840

Juego de 2 Hojas de Sierra Doble Corte Fontanería

24
Z **CV**



Part N°	€
840-070	2,83

24-8
Z **CV**



Corte Metal



Corte Madera

Part N°	€
840-078	3,13

842

Sierra Profesional para Poda



• Filo en la punta para corte frontal

• Apta para Placas de Yeso Laminado

L mm	Part N°	€
150	842-001	18,78

843

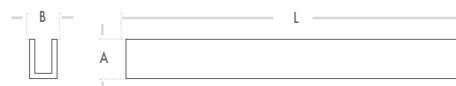
Sierra Abatible con Mango Bimaterial



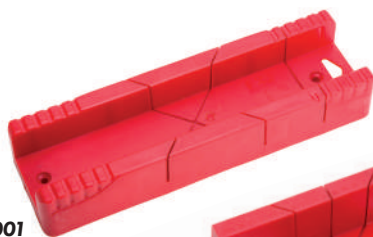
L mm	L Diente	TPI	Part N°	€
190	1,8	7	843-001	26,88

845

Caja de Ingletear



845-001



845-002



845-003



L mm	A mm	B mm	Part N°	€
250	50	90	845-001	10,58

22,5° - 45° - 90° · Ángulos

L mm	A mm	B mm	Part N°	€
300	70	140	845-002	13,19

45° - 90° · Ángulos

L mm	A mm	B mm	Part N°	€
310	110	165	845-003	17,02

22,5° - 45° - 90° · Ángulos

Cepillería, Corte y Abrasión

Arcos Tronzadores



847

Arco de Tronzar



L mm	Part N°	€
525	847-525	14,11

Incluye para Madera Verde

848

Arco de Tronzar



L mm	Part N°	€
450	848-450	8,66*
525	848-525	11,83
600	848-600	12,45
750	848-750	13,52
800	848-800	16,34
900	848-900	17,61

* Hasta fin de existencias

Incluye para Madera Verde

846

Hoja para Madera Verde



L mm	Part N°	€
525	846-525	3,68
600	846-600	3,68
750	846-750	4,01
800	846-800	4,67
900	846-900	4,88

849

Hoja para Madera Seca



L mm	Part N°	€
450	849-450	2,82*
525	849-525	3,68
600	849-600	3,68
750	849-750	4,01
800	849-800	4,67
900	849-900	4,88

* Hasta fin de existencias

Descripción de la Gama



- **Roller System,**
Sistema de bloqueo/desbloqueo mediante rueda.



- **Roller System X5,**
Sistema de bloqueo 5 veces más fuerte.



- **Security System,**
Cutters de seguridad con sistema autoretráctil o cuchillas ocultas.



- **Push System**
Sistema de bloqueo automático mediante pulsador.

Gran variedad de Cutters y Cuchillas para todo tipo de necesidades tanto profesionales como de bricolaje. Elija en base a la tarea que debe realizar y su intensidad, identificando las diferentes calidades y características que mostramos a continuación.

CARACTERÍSTICAS TÉCNICAS			
	DURABILIDAD	AFILADO	
SK2 BLACK Diamond	• •	• • • • •	
HARD Blades	• • • •	• • • • •	
SK2 Long Life	• • • • •	• • • • •	
INOX	• • •	• • • • •	



- Cuchillas en Blister (10 Cuchillas)



- Cuchillas en Tubo (10 Cuchillas)



- 5 Tubos de cuchillas (50 Cuchillas)

Tabla de equivalencias de Cutters y Cuchillas

A mm	mm	L mm	Material	Cuchillas	Part N°			Cutters Compatibles	Part N°
25 mm 1"	0,7	125	HARD Blades		851-012		10		850-250
					851-112		10		
					851-512		50		
			SK2 BLACK Diamond		851-013		10		
					851-113		10		
					851-513		50		
18 mm 3/4"	0,5	100	HARD Blades		851-006		10		850-183
					851-106		10		
					851-506		50		
			SK2 BLACK Diamond		851-007		10		
					851-107		10		
					851-507		50		
			SK2 Long Life		789R-25*		10		
					851-011		10		
					851-111		10		
					851-511		50		
HARD Blades		789R-18*		10					
		850-181		10					
SK2 Long Life		850-182		10					
		789S-18*		10					
HARD Blades		789-18*		10					
		789-18*		10					

* Hasta fin de existencias

Cepillería, Corte y Abrasión

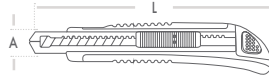
Tabla de equivalencias de Cutters y Cuchillas



A mm	mm	L mm	Material	Cuchillas	Part N°		Cutters Compatibles	Part N°	
9 mm 3/8"	0,4	80	HARD Blades		851-001		10		850-091
					851-101		10		
					851-501		50		
			851-002		10				
			851-102		10				
			851-502		50				
		SK2 BLACK Diamond		851-003		10			
				851-103		10			
				851-503		50			
		INOX		851-003		10			
				851-103		10			
				851-503		50			
HARD Blades		789R-09 *		10					
		851-005		10					
		851-105		10					
SK2 BLACK Diamond	75		851-005		10				
			851-105		10				
			851-505		50				
8,5 mm 11/32"	0,5	40	SK2 Long Life		851-021		10		850-095
19 mm 3/4"	0,6	60	SK2 BLACK Diamond		851-015		10		850-001
					851-018		10		790-010
			SK2 Long Life		851-018		10		790-011 *
					790-01-10 *		10		850-005 **
			HARD Blades		790-01-10 *		10		850-006
					790-01-50 *		50		790-002
		SK2 Long Life	Esquinas redondeadas para mayor seguridad		851-017		10	790-020 *	
					851-019		10	790-030 *	
		HARD Blades	50		790-02-05 *		5	850-008	
					INOX		851-022		10
17,5 mm 11/16"	0,36	101	SK2 Long Life		851-020			10	
					851-120		10	887-015	
					851-520		50		
12 mm	1,6	60	CARBURE		887-001R		10		887-001
Ø 45 mm					850-010RA		1		850-010
					850-010RB		1		
					850-010RC		1		

* Hasta fin de existencias

**Para 850-005, no aptas las cuchillas: 851-015/ 790-01-10/790-01-50/ 790-02-05



850

Cutter de Alta Resistencia

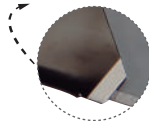
SK2
BLACK Diamond

25 mm

1"



R
SYSTEM



CUT PRO

A mm	L mm			Part N°	€
25	215	1	0,7	850-250	17,12

- Protección de cuchilla larga
- Mango ergonómico bimatereial con orificio anticaída



- Consulte otras cuchillas compatibles en pag 437

850

Cutter Ultra Resistente

SK2
BLACK Diamond

25 mm

1"



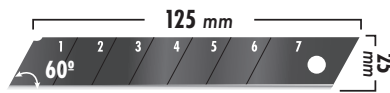
XE R
SYSTEM



CUT PRO

A mm	L mm			Part N°	€
25	174	1	0,7	850-251	15,84

- Protección de cuchilla extra larga
- Mango TPR ergonómico antideslizante
- Fuerza de bloqueo X5



- Consulte otras cuchillas compatibles en pag 437

789

Cutter

HARD Blades

25 mm

1"



P
SYSTEM



A mm	L mm			Part N°	€
25	200	5	0,7	789-25	16,17*

* Hasta fin de existencias

- Almacén con 4 cuchillas de repuesto
- Accesorios para fracturar la cuchilla y obtener nuevo filo y para colgar



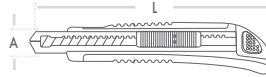
- Consulte otras cuchillas compatibles en pag 437

Cepillería, Corte y Abrasión



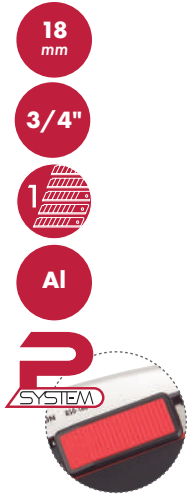
18 mm • 3/4"

Cutters



850

Cutter Multifunción



CUT PRO

A mm	L mm			Part N°	€
18	160	1	0,5	850-180	15,71

- Acero inoxidable en la punta. Máxima durabilidad.
- Doble guía de sujeción de cuchilla.
- Mango ergonómico, bimaterral, soft touch y aluminio.
- Orificio anticaída.



• Consulte otras cuchillas compatibles en pag 437

850

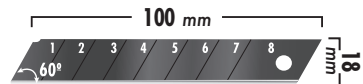
Cutter Multifunción Autoretráctil



CUT PRO

A mm	L mm			Part N°	€
18	190	1	0,5	850-181	14,98

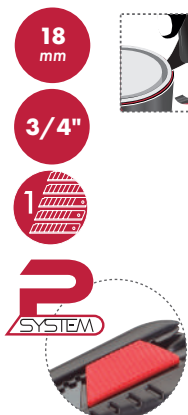
- Protección de cuchilla extra larga.
- Mango ergonómico antideslizante y orificio anticaída.
- Almacén para 2 cuchillas de repuesto.



• Consulte otras cuchillas compatibles en pag 437

850

Cutter Multifunción



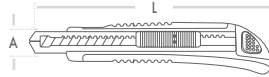
CUT PRO

A mm	L mm			Part N°	€
18	160	1	0,5	850-182	12,34

- Mango ergonómico antideslizante
- Almacén para cuchilla de repuesto.
- Púa de Metal duro.



• Consulte otras cuchillas compatibles en pag 437



850

Cutter Multifunción

SK2
BLACK Diamond

18 mm

3/4"

1

R
SYSTEM



CUT PRO



A mm	L mm			Part N°	€
18	160	1	0,5	850-183	12,52

- Mango ergonómico antideslizante
- Almacén para cuchilla de repuesto.
- Púa de Metal duro.



- Consulte otras cuchillas compatibles en pag 437

789

Cutter Simple con Tornillo de Bloqueo

HARD Blades

18 mm

3/4"

1

R
SYSTEM



12
Pcs

EXP

Expositor de 12 Cutters con Tornillo de Bloqueo

A mm	L mm			Part N°	€
18	160	1	0,5	789-001	5,68

- Almacén para cuchilla de repuesto.



- Consulte otras cuchillas compatibles en pag 437

Part N°	€
789-001J	68,16

789

Cutter Simple con Tornillo de Bloqueo

HARD Blades

18 mm

3/4"

1

R
SYSTEM



A mm	L mm			Part N°	€
18	160	1	0,5	789-002	5,06*

* Hasta fin de existencias

- Almacén para cuchilla de repuesto.



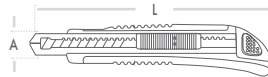
- Consulte otras cuchillas compatibles en pag 437

Cepillería, Corte y Abrasión



18 mm • 3/4"

Cutters



789

Cutter

HARD Blades

18 mm

3/4"

8



A mm	L mm			Part N°	€
18	160	8	0,5	789-18	11,59*

* Hasta fin de existencias

- Almacén con 7 cuchillas de repuesto



- Consulte otras cuchillas compatibles en pag 437

12 Pcs



275 x 290 x 140 mm

EXP

Expositor de 12 cutters con 7 cuchillas de repuesto

Part N°	€
789-18J	139,08*

* Hasta fin de existencias

789

Cutter Hoja Simple

HARD Blades

18 mm

3/4"

1



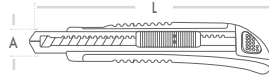
A mm	L mm			Part N°	€
18	160	1	0,5	789S-18	6,06*

* Hasta fin de existencias

- Almacén para cuchilla de repuesto.



- Consulte otras cuchillas compatibles en pag 437



850

Cutter

SK2
BLACK Diamond



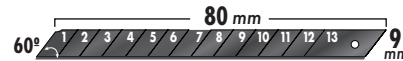
CUT PRO



• Protección de cuchilla extra larga

A mm	L mm			Part N°	€
9	153	1	0,4	850-091	7,72

• Mango ergonómico bimatel con orificio anticaída



• Consulte otras cuchillas compatibles en pag 438

850

Cutter Inoxidable

SK2
BLACK Diamond



CUT PRO



INOX
0,8mm



A mm	L mm			Part N°	€
9	153	1	0,4	850-092	7,78

• Clip para bolsillo y retirable para sustiuir las cuchillas.
• Cuchilla especial de 30° de máxima precisión.



• Consulte otras cuchillas compatibles en pag 438

789

Cutter Simple con Tornillo de Bloqueo

HARD Blades



A mm	L mm			Part N°	€
9	140	1	0,5	789-003	4,80

• Almacén para cuchilla de repuesto.



• Consulte otras cuchillas compatibles en pag 438

789

Cutter

HARD Blades



A mm	L mm			Part N°	€
9	140	5	0,5	789-09	7,90*

* Hasta fin de existencias

• Almacén con 4 cuchillas de repuesto



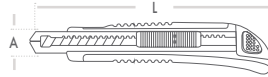
• Consulte otras cuchillas compatibles en pag 438

Cepillería, Corte y Abrasión



19 mm • 3/4"

Cutters



850

Cutter de Seguridad Autoretráctil



19 mm

3/4"

INOX
1 mm

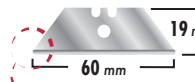


CUT PRO

A mm	L mm			Part N°	€
19	155	1	0,6	850-005	11,63



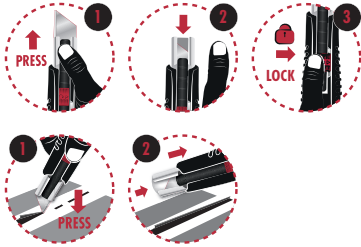
- Sistema de seguridad con cuchilla autoretráctil.
- Acero inoxidable en la punta. Máxima durabilidad.
- Mango soft touch, antideslizante y orificio anticaída



• Consulte otras cuchillas compatibles en pag 438

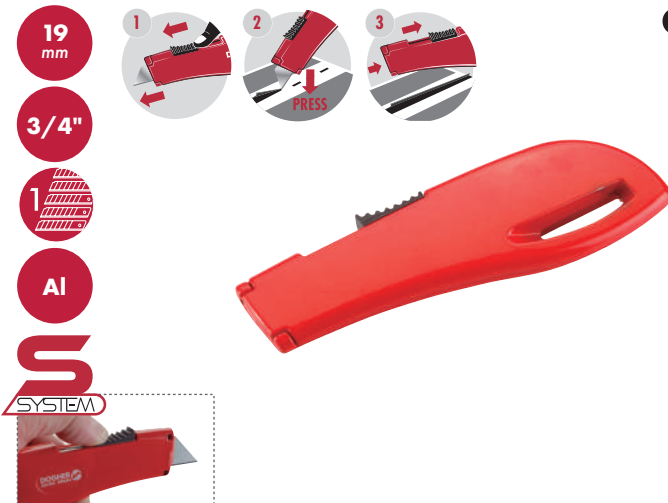


- Esquinas redondeadas para mayor seguridad



850

Cutter de Seguridad Autoretráctil



19 mm

3/4"

Al

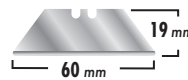


CUT PRO

A mm	L mm			Part N°	€
19	155	1	0,6	850-006	19,98

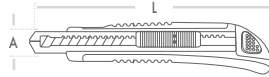


- Cartones, cintas adhesivas, láminas, papel, tiras de plástico, espuma, materiales textiles, tapicería, PVC, caucho, fieltro, cuero, etc.
- Cuerpo metálico de Aluminio de larga vida útil.
- Orificio anticaída.



• Consulte otras cuchillas compatibles en pag 438





790

Cutter de Seguridad Autoretráctil

HARD Blades

19 mm

3/4"

1

Zn

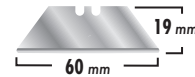
S
SYSTEM



• La cuchilla se recoge automáticamente

A mm	L mm			Part N°	€
19	165	1	0,6	790-002	13,06

- Sistema de seguridad con cuchilla autoretráctil.
- Mango soft touch, antideslizante y orificio anticaída



• Consulte otras cuchillas compatibles en pag 438

850

Cutter de Seguridad

SK2 Long Life

19 mm

3/4"

3

S
SYSTEM



+2

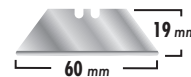


CUT PRO



A mm	L mm			Part N°	€
19	195	3	0,6	850-008	9,90

- Sistema para corte Seguro.
- Abrir envases
- Almacén de cuchillas. Incluye 2 cuchillas de repuesto.
- Cutter para cortar y desembalar paquetes, cinta adhesiva, film transparente, rollo de nylon y hule.



• Consulte otras cuchillas compatibles en pag 438

850

Cutter Navaja

SK2
BLACK Diamond

19 mm

3/4"

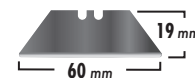
4

Al

CUT PRO

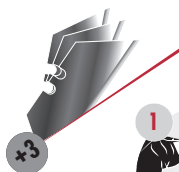


A mm	L mm			Part N°	€
19	155	4	0,6	850-001	26,41



- Cuerpo metálico de Aluminio de larga vida útil.
- Orificio anticaída.
- Almacén de cuchillas. Incluye 3 cuchillas de repuesto.

• Consulte otras cuchillas compatibles en pag 438

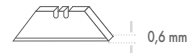
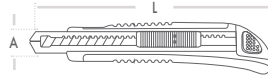


Cepillería, Corte y Abrasión



19 mm • 3/4"

Cutters



790

Cutter Abatible

HARD Blades

19 mm

3/4"

6

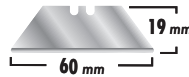
Al



- Incluye 5 cuchillas de repuesto

A mm	L mm			Part N°	€
19	150	6	0,6	790-010	18,99

- Cuerpo metálico de Aluminio de larga vida útil.



- Consulte otras cuchillas compatibles en pag 438

790

Cutter Abatible

HARD Blades

19 mm

3/4"

6

Al

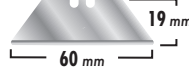


- Incluye 5 cuchillas de repuesto
- Pestaña para colgar

A mm	L mm			Part N°	€
19	155	6	0,6	790-011	24,78*

- Cuerpo metálico de Aluminio de larga vida útil.

* Hasta fin de existencias



- Consulte otras cuchillas compatibles en pag 438

790

Cutter Retráctil

HARD Blades

19 mm

3/4"

1

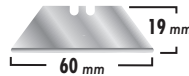
Zn



A mm	L mm			Part N°	€
19	170	1	0,6	790-020	22,35*

* Hasta fin de existencias

- Almacén para cuchillas
- Cambio rápido
- Botón de ajuste de longitud de cuchilla



- Consulte otras cuchillas compatibles en pag 438

790

Cutter Retráctil

HARD Blades

19 mm

3/4"

5

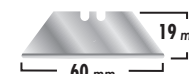
Zn



A mm	L mm			Part N°	€
19	145	15	0,6	790-030	28,57*

* Hasta fin de existencias

- Incluye 4 cuchillas de repuesto
- Cambio rápido



- Consulte otras cuchillas compatibles en pag 438

789

Bolsa Individual de Nylon para Cutter

Apta para
789-09 / 789-003



A mm	Part N°	€
9	789V-09	10,46

Apta para
789-18 / 789S-18 / 789-001 / 789-002



A mm	Part N°	€
18	789V-18	11,73

Apta para
789-25



A mm	Part N°	€
25	789V-25	12,99



850

Cutter Artesanía

SK2 Long Life

8,5 mm

11/32"

1

Al



CUT PRO

QUICK CHANGE

L R

A mm	L mm	Blade	Adjustment	Part N°	€
8,5	145	1	0,5	850-095	6,52

• Almacén para cuchilla de repuesto.



850

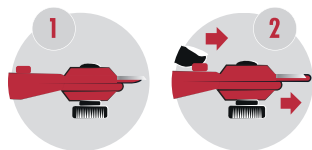
Cutter Rotativo

HARD Blades

Ø45 mm

1

Ø 45 mm



CUT PRO

L R

Ø mm	Blade	Part N°	€
45	1	850-010	23,25

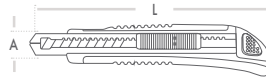
• Mango ergonómico con orificio anticaída

• Consulte otras cuchillas compatibles en pag 438



Cepillería, Corte y Abrasión

Rasqueta, Fija y Varillas Mezcladoras



887 Rasqueta Profesional

HARD Blades

- 12 mm
- 1/2"
- 1



• Consulte otras cuchillas compatibles en pag 438

A mm	L mm			Part N°	€
12	300	1	1,6	887-001	31,01

- Cuchilla Carburo
- Punto giratorio 360°
- Elimina fácilmente pinturas, colas, barnices u óxidos.
- Punto de apoyo giratorio 360° para maniobrar con diferentes ángulos.
- Mango bi material ergonómico antideslizante.

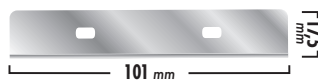
887 Rascador



- 17,5 mm
- 11/16"
- 1
- QUICK CHANGE



A mm	L mm			Part N°	€
17,5	380	1	0,36	887-010	41,95



- Consulte otras cuchillas compatibles en pag 438
- Protector de cuchilla.
- Mango ergonómico antideslizante.

887 Rascador



- 17,5 mm
- 11/16"
- 3
- QUICK CHANGE



A mm	L mm			Part N°	€
17,5	160	3	0,36	887-015	8,67



- Consulte otras cuchillas compatibles en pag 438
- Almacén de cuchillas. Incluye 2 cuchillas de repuesto.
- Mango ergonómico bimaternal con orificio anticaída.

887 Rascador

HARD Blades

- 19 mm
- 3/4"
- 2
- Protector de cuchilla



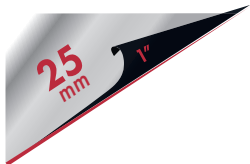
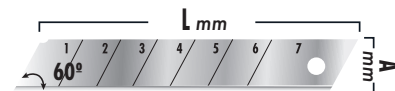
A mm	L mm		Part N°	€
19	110	2	887-020	7,50



- Consulte otras cuchillas compatibles en pag 438
- No raya la superficie.
- Almacén de cuchillas. Incluye 1 cuchilla de repuesto.
- Mango ergonómico con orificio anticaída.

851/789R

Cuchillas de Repuesto para Cutter



A mm	mm	L mm	Part N°	€ 10 Pcs	Part N°	€ 10 Pcs	Part N° x5	€ 50 Pcs
25	0,7	125	851-012	9,80	851-112	8,20	851-512	38,95
25	0,7	125	851-013	11,80	851-113	10,10	851-513	47,98
25	0,7	125	789R-25	6,50*	-	-	-	-

Apta para
850-250 / 850-251 / 789-25



HARD Blades



SK2
BLACK Diamond

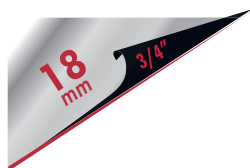
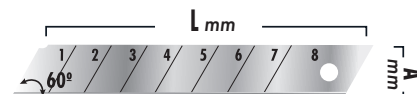


HARD Blades

* Hasta fin de existencias

851/789R

Cuchillas de Repuesto para Cutter



A mm	mm	L mm	Part N°	€ 10 Pcs	Part N°	€ 10 Pcs	Part N° x5	€ 50 Pcs
18	0,5	100	851-006	6,50	851-106	5,70	851-506	27,08
18	0,5	100	851-007	7,90	851-107	7,00	851-507	33,25
18	0,5	100	789R-18	4,74*	-	-	-	-
18	0,5	100	851-011	6,60	851-111	5,70	851-511	27,08

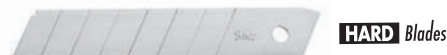
Apta para
850-183 / 789-001 / 789-002 / 850-180
850-181 / 850-182 / 789S-18 / 789-18



HARD Blades



SK2
BLACK Diamond



HARD Blades



SK2 Long Life

* Hasta fin de existencias

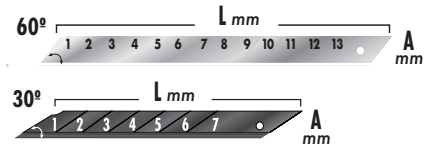
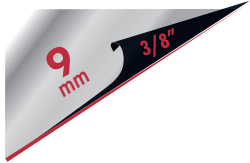
Cepillería, Corte y Abrasión

Cuchillas de Repuesto



851/789

Cuchillas de Repuesto para Cutter



A mm	mm	L mm	Part N°	€ 10 Pcs	Part N°	€ 10 Pcs	Part N°	€ 50 Pcs
9	0,4	80	851-001	3,90	851-101	3,40	851-501	16,15
9	0,4	80	851-002	5,00	851-102	4,20	851-502	19,95
9	0,4	80	851-003	6,90	851-103	6,10	851-503	28,98
9	0,4	80	789R-09	4,16 *	-	-	-	-
9	0,4	75	851-005	7,80	851-105	6,90	851-505	32,78

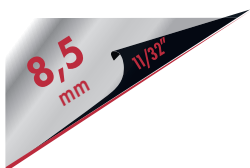
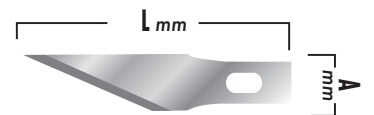
Apta para
850-091 / 789-09 / 789-003 / 850-092



* Hasta fin de existencias

851

Cuchillas de Repuesto para Cutter



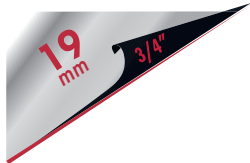
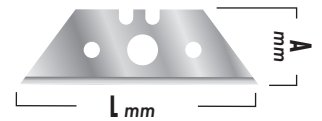
A mm	mm	L mm	Part N°	€ 10 Pcs
8,5	0,5	40	851-021	4,50

Apta para
850-095



851/790

Cuchillas de Repuesto para Cutter



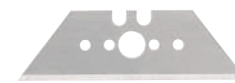
A mm	mm	L mm	Part N°		€	Part N°		€
19	0,6	60	851-015	10	5,50	-		
19	0,6	60	851-018	10	6,40	-		
19	0,6	60	790-01-10	10	4,76*	790-01-50	50	21,08*
19	0,6	60	851-017	10	6,40	-		
19	0,6	50	851-019	10	13,70	-		
19	0,6	50	790-02-05	5	4,91*	-		

Apta para

850-001 / 790-010 / 790-011 / 850-005 / 850-006
790-002 / 790-020 / 790-030 / 850-008



SK2
BLACK Diamond



SK2 Long Life



HARD Blades



SK2 Long Life



SK2 Long Life

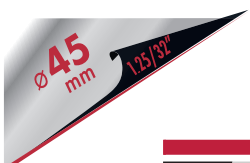


HARD Blades

* Hasta fin de existencias

850

Cuchillas de Repuesto para Cutter



Ø mm		Part N°		€
45		850-010RA	1	7,12
45		850-010RB	1	12,10
45		850-010RC	1	12,10

Apta para
850-010



850-010RA
CONTINUA



850-010RB
DISCONTINUA



850-010RC
ONDULADA

HARD Blades

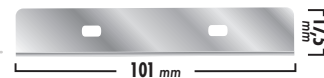
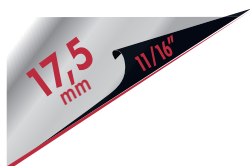
Cepillería, Corte y Abrasión

Cuchillas de Repuesto y Espuma Multiuso



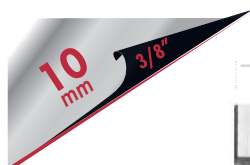
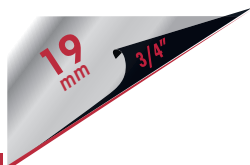
851

Cuchillas de Repuesto para Rascadores



A mm	mm	L mm	Part N°	€ 10 Pcs	Part N°	€ 10 Pcs	Part N° x.5	€ 50 Pcs
17,5	0,36	101	851-020	6,20	851-120	5,40	851-520	25,65

Apta para
887-010 / 887-015



Inox

A mm	mm	L mm	Part N°	€ 10 Pcs
19	0,3	39	851-022	9,10

Carbure

A mm	mm	L mm	Part N°	€ 10 Pcs
10	1,6	60	887-001R	18,54