



**DOGHER**  
® TOOLS



*Making Solutions*

3%	<b>Prof</b>		348
4%	<b>Std</b>		350
9 x 12 mm			352
14 x 18 mm			353
4%			354
3%			354

5%			355
1/4"			357
1/4"			357

# Chiavi Dinamometriche 625

# Chiavi Dinamometriche

## Prof Serie Professionale

**DOGHER**  
TOOLS



Include manuale d'istruzioni e certificato



### 625 Chiavi Dinamometriche Serie Professionale

±3%



1/4"



N*m		L mm		Prec.	in-lb	Part N°	€
1,5~6	0,05	210	1/4"	±3%	-	625-01-06	241,14
2~10	0,1	280	1/4"	±3%	22,1-84,1	625-02-10	256,95
10~50	0,25	330	1/4"	±3%	99,6-431,5	625-10-50	268,43

### 626 Chiavi Dinamometriche Serie Professionale

±3%



3/8"



N*m		L mm		Prec.	ft-lb	Part N°	€
10~60	0,5	340	3/8"	±3%	9,2-42,4	626-10-60	283,13
20~100	0,5	435	3/8"	±3%	16,6-71,9	626-20-100	292,94

### 626 Ricambio per Chiave Dinamometrica



N*m	Part N°	€
20~100	626-20R	57,43

### 627 Chiavi Dinamometriche Serie Professionale

±3%



1/2"



N*m		L mm		Prec.	ft-lb	Part N°	€
20~100	0,5	435	1/2"	±3%	-	627-20-100	310,29
40~200	1,0	515	1/2"	±3%	33,2-143,8	627-40-210	316,99
80~400	2,0	615	1/2"	±3%	66,4-287,8	627-70-350	365,16

### 627 Ricambi per Chiavi Dinamometriche



N*m	Part N°	€
20~100	627-20R	54,52
40~200	627-40R	58,02
80~400	627-70R	71,60

#### RACCOMANDAZIONI

Non utilizzare la Chiavi per disserrare viti o bulloni • Smettere di esercitare pressione allo scatto. Chiavi adatte per serraggi destrorsi.





Include manuale d'istruzioni e certificato



**628**

Chiavi Dinamometriche Serie Professionale

±3%



3/4"



N*m		L mm		Prec.	ft-lb	Part N°	€
<b>100~600</b>	5,0	1050	3/4"	±3%	92-424	<b>628-100-500</b>	<b>1.109,40</b>
<b>150~800</b>	5,0	1250	3/4"	±3%	129-572	<b>628-140-700</b>	<b>1.309,88</b>
<b>200~1000</b>	5,0	1250	3/4"	±3%	166-719	<b>628-200-1000</b>	<b>1.565,41</b>



**628**

Ricambi per Chiavi Dinamometriche



N*m	Part N°	€
<b>100~600</b>	<b>628-100R</b>	<b>143,21</b>
<b>150~800</b>	<b>628-140R</b>	<b>153,93</b>
<b>200~1000</b>	<b>628-200R</b>	<b>169,81</b>

**629**

Chiavi Dinamometriche Serie Professionale

±3%



1"



N*m		L mm		Prec.	ft-lb	Part N°	€
<b>150~800</b>	5,0	1250	1"	±3%	129-572	<b>629-150-800</b>	<b>1.424,03</b>
<b>300~1500</b>	10,0	1850	1"	±3%	258-1070	<b>629-300-1500</b>	<b>2.779,30</b>
<b>400~2000</b>	20,0	2300	1"	±3%	369-1402	<b>629-400-2000</b>	<b>4.515,84</b>
<b>500~2500</b>	20,0	2750	1"	±3%	443-1771	<b>629-500-2500</b>	<b>4.926,40</b>



**629**

Ricambi per Chiavi Dinamometriche



N*m	Part N°	€
<b>150~800</b>	<b>629-150R</b>	<b>162,75</b>
<b>300~1500</b>	<b>629-300R</b>	<b>301,48</b>
<b>400~2000</b>	<b>629-400R</b>	<b>516,10</b>
<b>500~2500</b>	<b>629-500R</b>	<b>563,01</b>

**RACCOMANDAZIONI**

Non utilizzare la Chiavi per disserrare viti o bulloni • Smettere di esercitare pressione allo scatto. Chiavi adatte per serraggi destrorsi.



# Chiavi Dinamometriche

**Std** Serie Std

**DOGHER**  
TOOLS



Include manuale d'istruzioni e certificato

**630**

Chiave Dinamometrica Serie Std



N* m	L mm	Prec.	in-lb	Part N°	€		
5-25	0,2	280	1/4"	±4%	44,3-221,3	<b>630-05-25</b>	<b>180,93</b>

**630**

Ricambi per Chiave Dinamometrica



N* m	Part N°	€
5-25	<b>630-05R</b>	<b>34,46</b>

**631**

Chiavi Dinamometriche Serie Std



N* m	L mm	Prec.	in-lb	Part N°	€		
5-25	0,2	280	3/8"	±4%	44,3-221,3	<b>631-05-25</b>	<b>215,54</b>

N* m	L mm	Prec.	ft-lb	Part N°	€		
20-110	1,0	370	3/8"	±4%	14,8-81,1	<b>631-19-110</b>	<b>239,59</b>

**631**

Ricambi per Chiavi Dinamometriche



N* m	Part N°	€
5-25	<b>631-05R</b>	<b>41,05</b>
20-110	<b>631-19R</b>	<b>45,63</b>

**RACCOMANDAZIONI**

Non utilizzare la Chiavi per disserrare viti o bulloni • Smettere di esercitare pressione allo scatto. Chiavi adatte per serraggi destrosi.





Include manuale d'istruzioni e certificato

**632**

Chiavi Dinamometriche Serie Std

±4%



1/2"



ft-lb		L mm		Prec.	N*m	Part N°	€
<b>14~203</b>	1,0	450	1/2"	±4%	10-150	<b>632-14-203</b>	<b>255,56*</b>

\* Fino ad esaurimento scorte

N*m		L mm		Prec.	ft-lb	Part N°	€
<b>42~210</b>	1,0	450	1/2"	±4%	31-154,9	<b>632-42-210</b>	<b>288,67</b>
<b>70~340</b>	3,0	570	1/2"	±4%	36,9-258,1	<b>632-70-350</b>	<b>353,30</b>

**632**

Ricambi per Chiavi Dinamometriche



N*m	Part N°	€
<b>14~203</b>	<b>632-14R</b>	<b>48,68</b>
<b>42~210</b>	<b>632-42R</b>	<b>49,27</b>
<b>50~350</b>	<b>632-70R</b>	<b>65,53</b>

**633**

Chiavi Dinamometriche Serie Std

±4%



3/4"



N*m		L mm		Prec.	kg-M	Part N°	€
<b>90~450</b>	1,0	850	3/4"	±4%	6,6-45,9	<b>633-65-450</b>	<b>683,05</b>

N*m		L mm		Prec.	ft-lb	Part N°	€
<b>140~700</b>	2,5	1065	3/4"	±4%	103,3-464,7	<b>633-140-700</b>	<b>1.037,07</b>
<b>140~980</b>	3,5	1215	3/4"	±4%	103,3-722,8	<b>633-140-980</b>	<b>1.180,11</b>

**634**

Chiave Dinamometrica Serie Std

±4%



1"



N*m		L mm		Prec.	ft-lb	Part N°	€
<b>140~980</b>	3,5	1215	1"	±4%	103,3-722,8	<b>634-140-980</b>	<b>1.360,08</b>

**RACCOMANDAZIONI**

Non utilizzare la Chiavi per disserrare viti o bulloni • Smettere di esercitare pressione allo scatto. Chiavi adatte per serraggi destrosi.



# Chiavi Dinamometriche

Intercambiabili e Teste di Ricambio



636

Chiavi Dinamometriche Intercambiabili



Include manuale d'istruzioni e certificato

±3%

9x12 mm



N*m	L mm	Prec.	in-lb	Part N°	€
4~20	0,1 315	±3%	39,8-172,6	636-04-20	264,31

N*m	L mm	Prec.	ft-lb	Part N°	€
20~100	0,5 430	±3%	16,6-71,9	636-20-100	285,97

636

Teste a Forchetta



CrV

9x12 mm



mm	Part N°	€
7	636-07	33,61
8	636-08	33,61
9	636-09	33,61
10	636-10	33,61
11	636-11	33,61
12	636-12	33,61
13	636-13	33,61
14	636-14	33,61
15	636-15	33,61
16	636-16	33,61
17	636-17	33,61
18	636-18	33,61
19	636-19	33,61
21	636-21	38,44
22	636-22	41,80
24	636-24	44,39
27	636-27	47,12
30	636-30	50,53
32	636-32	53,46
36	636-36	71,74

636

Teste Poligonale



CrV

9x12 mm



mm	Part N°	€
7	636-07X	35,32
8	636-08X	35,32
9	636-09X	35,32
10	636-10X	35,32
11	636-11X	35,32
12	636-12X	35,32
13	636-13X	35,32
14	636-14X	35,32
15	636-15X	35,32
16	636-16X	35,32
17	636-17X	35,32
18	636-18X	35,32
19	636-19X	35,32
21	636-21X	40,26
22	636-22X	41,82

636

Raccordo Aumentatore

9x12 mm

14x18 mm



Part N°	€
636-001	42,80

636

Teste a Cricchetto

9x12 mm



Part N°	€
636-1/4	41,17
636-3/8	51,04
636-1/2	63,04

637

Chiavi Dinamometriche Intercambiabili



Include manuale d'istruzioni e certificato

±3%

14x18 mm



N* m	L mm	Prec.	ft-lb	Part N°	€
40~200	1,0	485	14x18 ±3%	33,2-143,8	<b>637-40-200</b> 327,97
60~340	2,0	585	14x18 ±3%	51,6-243,4	<b>637-60-340</b> 359,09

637

Teste a Forchetta



CrV

14x18 mm



mm	Part N°	€
13	637-13	43,25
14	637-14	43,25
15	637-15	43,25
16	637-16	43,25
17	637-17	43,25
18	637-18	43,25
19	637-19	43,25
21	637-21	43,25
22	637-22	43,25
23	637-23	43,25
24	637-24	43,25
25	637-25	43,25
26	637-26	48,45
27	637-27	48,45
30	637-30	48,45
32	637-32	48,45
34	637-34	53,00
36	637-36	53,00
38	637-38	55,65
40	637-40	55,65
41	637-41	55,65
46	637-46	139,41
48	637-48	139,41
50	637-50	139,41
70	637-70	267,47

637

Teste Poligonale



CrV

14x18 mm



mm	Part N°	€
13	637-13X	43,25
14	637-14X	43,25
15	637-15X	43,25
16	637-16X	43,25
17	637-17X	43,25
18	637-18X	43,25
19	637-19X	43,25
21	637-21X	43,25
22	637-22X	43,25
24	637-24X	43,25
27	637-27X	48,45
30	637-30X	49,41
32	637-32X	49,41
34	637-34X	54,05
36	637-36X	54,05
41	637-41X	54,05

637

Raccordo Riduttore

14x18 mm

9x12 mm



Part N°	€
14X18 9 x 12 637-001	34,54

637

Teste a Cricchetto

14x18 mm



Part N°	€
3/8" 14 x 18 637-3/8	54,63
1/2" 14 x 18 637-1/2	63,02

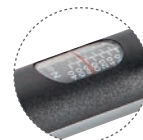
# Chiavi Dinamometriche

**Prof** Serie Professionale

**DOGHER**  
TOOLS



Include manuale d'istruzioni e certificato



**638**

Chiave Dinamometrica Serie Professionale

±4%

1/4"



N*m	L mm	Prec.	Part N°	€
4~20	0,1 374	1/4" ±4%	638-04-20	240,69

**638**

Chiave Dinamometrica Serie Professionale

±4%

3/8"



N*m	L mm	Prec.	Part N°	€
20~100	0,5 478	3/8" ±4%	638-20-100	255,50

**638**

Chiavi Dinamometriche Serie Professionale

±4%

1/2"



N*m	L mm	Prec.	Part N°	€
40~210	1,0 562	1/2" ±4%	638-40-210	288,01
60~360	1,0 630	1/2" ±4%	638-60-360	323,63



**RACCOMANDAZIONI**

Non utilizzare la Chiavi per disserrare viti o bulloni • Smettere di esercitare pressione allo scatto. Chiavi adatte per serraggi destrosi.

**635**

Chiavi Dinamometriche Snodate

±3%



N*m	L mm	Prec.	Part N°	€
20~100	0,5 465	3/8" ±3%	635-20-100	294,36 *

\* Fino ad esaurimento scorte



**RACCOMANDAZIONI**

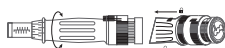
Non utilizzare la Chiavi per disserrare viti o bulloni • Smettere di esercitare pressione allo scatto. Chiavi adatte per serraggi destrosi.

**640**

Astuccio di Chiave Dinamometrica Intercambiabile

**11**  
Pcs

3%



40-200 Nm



1/2"

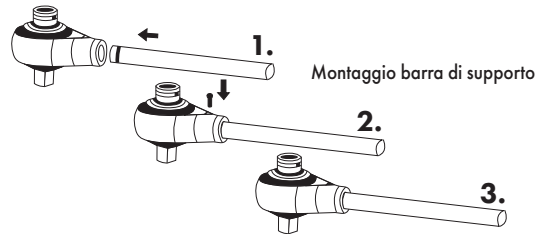
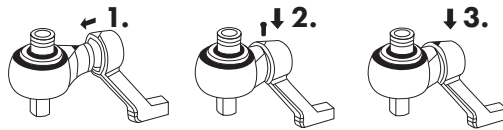


13 • 14 • 15 • 17 • 19 • 22 • 24 • 27 • 30 mm

N*m	L mm	Prec.	Part N°	€
40~200	510	14x18 3%	640-001	712,42



Montaggio piede di reazione



**645**

Moltiplicatore di Coppia in Valigetta

±5%

• Include piede di reazione, barra di supporto ed asta di sblocco



IN	OUT	Prec.		IN (Max) Nm	OUT (Max) Nm	g.	Part N°	€
1/2"	3/4"	±5 %	1 : 5	300	1500	6500	645-001	1.099,45

**645**

Moltiplicatore di Coppia in Valigetta

±5%

• Include piede di reazione, barra di supporto ed asta di sblocco



IN	OUT	Prec.		IN (Max) Nm	OUT (Max) Nm	g.	Part N°	€
3/4"	1"	±5 %	1 : 5	540	2700	6500	645-002	1.205,59

# Chiavi Dinamometriche

Moltiplicatori di Coppia



645

Moltiplicatore di Coppia in Valigetta

±5%

• Include piede di reazione, barra di supporto ed asta di sblocco



IN	OUT	Prec.	Ratio	IN (Max) Nm	OUT (Max) Nm	g.	Part N°	€
1/2"	1"	±5 %	1 : 5	300	1500	6500	645-006	1.205,69

645

Moltiplicatore di Coppia in Valigetta Speciale per Ruote di Camion

±5%

• Include Due Bussole 32 mm E 33 mm, Manovella e Prolunga



- Piede di reazione integrato nel corpo del moltiplicatore
- Nota: Questo moltiplicatore di coppia serve esclusivamente per svitare bulloni, in particolare di camion e veicoli industriali di ogni tipo.

IN	OUT	Prec.	Ratio	OUT (Max) Nm	Part N°	€
1"	1"	±5 %	1 : 56	3200	645-003	743,00

**642**

Giravite Dinamometrico con Quadro



□	□	L mm	N*m	Prec.	Part N°	€
1/4"	0,02	135	0,4-2,6	±6%	642-0,4-2	257,77

**643**

Giraviti Dinamometrici Portainseri



□	□	L mm	N*m	Prec.	Part N°	€
1/4"	0,01	180	0,1~1,2	±6%	643-0,1-1,2	257,77
1/4"	0,02	135	0,4-2,6	±6%	643-0,4-2	257,77*
1/4"	0,05	195	1~3,5	±6%	643-1-3,5	257,77

\* Fino ad esaurimento scorte

## Goniometri Professionali

**646**

Goniometro Professionale con Braccio Flessibile



• Pinza metallica di fissaggio con asta metallica flessibile

IN □	OUT □	Part N°	€
1/2"	1/2"	646-001	100,17

**646**

Goniometro Professionale



IN □	OUT □	Part N°	€
1/2"	1/2"	646-002	45,44

# Chiavi Dinamometriche

## Tabella di Conversione



### • Consigli importanti:

1. Una volta terminato il lavoro, regoli la **Chiavi dinamometrica A COPPIA 0 Nm**, ovvero al minimo. Al non eseguire questo accorgimento, il meccanismo interno rimarrà forzato e la Chiavi si sregolerà a breve termine. In questo caso non verranno ammessi resi.

2. Sempre al primo utilizzo o dopo un periodo prolungato senza utilizzare la Chiavi, la utilizzi in 5 o 10 occasioni a livelli di coppia bassi in modo che l'olio autolubrificante raggiunga tutti i pezzi che compongono il meccanismo interno. Quando smette di utilizzarla, regoli la Chiavi a coppie basse.

### • Istruzioni per l'uso corretto:

1. Legga le istruzioni prima di manipolare la Chiavi dinamometrica.
2. Si protegga con occhiali di sicurezza mentre utilizza la Chiavi dinamometrica.
3. Non oltrepassare i limiti superiori di coppia segnalati nella scala.
4. Se si manipola il meccanismo interno della Chiavi, questa perderà precisione. La Chiavi è lubrificata dalla fabbricazione per cui se perde olio, conviene ripararla.
5. Questa Chiavi è un utensile di precisione e deve essere trasportata nella sua scatola originale. Non la faccia cadere nè la colpisca con un martello. Realizzi periodicamente il mantenimento.
6. Non utilizzare prolunghe sul manico per applicare la coppia di serraggio. Pezzi rotti o sciolti possono provocare lesioni.
7. Questa Chiavi dinamometrica è progettata per serrare viti e bulloni manualmente. Non la utilizzi per sbloccare o svitare bulloni mezzi rotti nè per altri utilizzi diversi dal serraggio.
8. Regoli la coppia di serraggio richiesta in base alla scala in modo da evitare lesioni all'utente dovute ad uno sforzo troppo elevato.

### • RESI:

Non si accettano resi di chiavi modificate dal cliente.  
Non si accettano resi di chiavi senza che il loro utilizzo sia perfettamente documentato.

ft. lbs	kgm o mkp	Nm	Nm	ft. lbs	kgm o mkp
5	0.69	6.78	10	7.38	1.02
10	1.38	13.56	20	14.75	2.04
15	2.07	20.34	30	22.13	3.06
20	2.76	27.12	40	29.50	4.08
25	3.46	33.90	50	36.88	5.10
30	4.15	40.68	60	44.26	6.12
35	4.84	47.46	70	51.63	7.14
40	5.53	54.24	80	59.01	8.16
45	6.22	61.02	90	66.38	9.18
50	6.91	67.80	100	73.76	10.20
55	7.60	74.58	110	81.14	11.22
60	8.29	81.36	120	88.51	12.24
65	8.98	88.14	130	95.89	13.26
70	9.67	94.92	140	103.26	14.28
75	10.37	101.70	150	110.64	15.30
80	11.06	108.48	160	118.02	16.32
85	11.75	115.26	170	125.39	17.34
90	12.44	122.04	180	132.77	18.36
95	13.13	128.82	190	140.14	19.38
100	13.82	135.60	200	147.52	20.40
105	14.51	142.38	210	154.90	21.42
110	15.20	149.16	220	162.27	22.44
115	15.89	155.94	230	169.65	23.46
120	16.58	162.72	240	177.02	24.48
125	17.28	169.50	250	184.40	25.50
130	17.97	176.28	260	191.78	26.52
135	18.66	183.06	270	199.15	27.54
140	19.35	189.84	280	206.53	28.56
145	20.04	196.62	290	213.91	29.58
150	20.73	203.40	300	221.29	30.60
155	21.42	210.18	310	228.67	31.62
160	22.11	216.96	320	236.05	32.64
165	22.80	223.74	330	243.43	33.66
170	23.49	230.52	340	250.81	34.68
175	24.19	237.30	350	258.19	35.70
180	24.88	244.08	360	265.57	36.72
185	25.57	250.86	370	272.95	37.74
190	26.26	257.64	380	280.33	38.76
195	26.95	264.42	390	287.71	39.78
200	27.64	271.20	400	295.09	40.80
205	28.33	277.98	410	302.47	41.82
210	29.02	284.76			
215	29.71	291.54			
220	30.40	298.32			
225	31.09	305.10			
230	31.78	311.88			
235	32.47	318.66			
240	33.16	325.44			
245	33.85	332.22			
250	34.54	339			
260	35.88	352.56			
270	37.22	366.12			
280	38.56	379.68			
290	39.90	393.24			
300	41.24	406.80			

\*1 ft. lbs = 1,36 Nm

\*1 kgm o mkp = 9,8 Nm