









DOGHER
 TOOLS
Making Solutions



3%	Prof		348
4%	Std		350
9 x 12 mm			352
14 x 18 mm			353
4%			354
3%			354

5%			355	
1/4"		1/4"		357
			357	

Chaves Dinamométricas 625

Chaves Dinamométricas

Prof Série Profissional

DOGHER
TOOLS



Inclui o Manual de Instruções e Certificação



625

Chave Dinamométrica Profissional

±3%



1/4"



N*m		L mm		Prec.	in-lb	Part N°	€
1,5~6	0,05	210	1/4"	±3%	-	625-01-06	241,14
2~10	0,1	280	1/4"	±3%	22,1-84,1	625-02-10	256,95
10~50	0,25	330	1/4"	±3%	99,6-431,5	625-10-50	268,43

626

Chave Dinamométrica Profissional

±3%



3/8"



N*m		L mm		Prec.	ft-lb	Part N°	€
10~60	0,5	340	3/8"	±3%	9,2-42,4	626-10-60	283,13
20~100	0,5	435	3/8"	±3%	16,6-71,9	626-20-100	292,94

626

Peça de Repor para Chave Dinamométrica



N*m	Part N°	€
20~100	626-20R	57,45

627

Chave Dinamométrica Profissional

±3%



1/2"



N*m		L mm		Prec.	ft-lb	Part N°	€
20~100	0,5	435	1/2"	±3%	-	627-20-100	310,29
40~200	1,0	515	1/2"	±3%	33,2-143,8	627-40-210	317,00
80~400	2,0	615	1/2"	±3%	66,4-287,8	627-70-350	365,16

627

Peça de Repor para Chave Dinamométrica



N*m	Part N°	€
20~100	627-20R	54,52
40~200	627-40R	58,02
80~400	627-70R	71,59

RECOMENDAÇÕES

Nunca use a chave para desapertar porcas ou parafusos · Pare de colocar pressão ao momento do disparo · *Pode apertar-se tanto em rotação à esquerda como à direita





Inclui o Manual de Instruções e Certificação



628

Chave Dinamométrica Profissional

±3%



3/4"



N*m		L mm		Prec.	ft-lb	Part N°	€
100~600	5,0	1050	3/4"	±3%	92-424	628-100-500	1.109,41
150~800	5,0	1250	3/4"	±3%	129-572	628-140-700	1.309,88
200~1000	5,0	1250	3/4"	±3%	166-719	628-200-1000	1.565,41

628

Peça de Repor para Chave Dinamométrica



N*m	Part N°	€
100~600	628-100R	143,21
150~800	628-140R	153,93
200~1000	628-200R	169,81

629

Chave Dinamométrica Profissional

±3%



1"



N*m		L mm		Prec.	ft-lb	Part N°	€
150~800	5,0	1250	1"	±3%	129-572	629-150-800	1.424,03
300~1500	10,0	1850	1"	±3%	258-1070	629-300-1500	2.779,30
400~2000	20,0	2300	1"	±3%	369-1402	629-400-2000	4.515,84
500~2500	20,0	2750	1"	±3%	443-1771	629-500-2500	4.926,40

629

Peça de Repor para Chave Dinamométrica



N*m	Part N°	€
150~800	629-150R	162,76
300~1500	629-300R	301,48
400~2000	629-400R	516,10
500~2500	629-500R	563,03

RECOMENDAÇÕES

Nunca use a chave para desapertar porcas ou parafusos · Pare de colocar pressão ao momento do disparo · *Pode apertar-se tanto em rotação à esquerda como à direita



Chaves Dinamométricas

Std Série Std

DOGHER
TOOLS



Inclui o Manual de Instruções e Certificação

630

Chave Dinamométrica Std

±4%



1/4"



N*m	L mm	Prec.	in-lb	Part N°	€		
5~25	0,2	280	1/4"	±4%	44,3-221,3	630-05-25	180,93

630

Peça de Repor para Chave Dinamométrica



N*m	Part N°	€
5~25	630-05R	34,46

631

Chave Dinamométrica Std

±4%



3/8"



N*m	L mm	Prec.	in-lb	Part N°	€		
5~25	0,2	280	3/8"	±4%	44,3-221,3	631-05-25	215,54

N*m	L mm	Prec.	ft-lb	Part N°	€		
20~110	1,0	370	3/8"	±4%	14,8-81,1	631-19-110	239,59

631

Peça de Repor para Chave Dinamométrica



N*m	Part N°	€
5~25	631-05R	41,05
20~110	631-19R	45,64

RECOMENDAÇÕES

Nunca use a chave para desapertar porcas ou parafusos · Pare de colocar pressão ao momento do disparo · *Pode apertar-se tanto em rotação à esquerda como à direita





Inclui o Manual de Instruções e Certificação

632

Chave Dinamométrica Std

±4%



1/2"



ft-lb		L mm		Prec.	N*m	Part N°	€
14~203	1,0	450	1/2"	±4%	10-150	632-14-203	255,55*

* Até o fim das existências.

N*m		L mm		Prec.	ft-lb	Part N°	€
42~210	1,0	450	1/2"	±4%	31-154,9	632-42-210	288,67
70~340	3,0	570	1/2"	±4%	36,9-258,1	632-70-350	353,30

632

Peça de Repor para Chave Dinamométrica



N*m	Part N°	€
14~203	632-14R	48,68
42~210	632-42R	49,27
50~350	632-70R	65,53

633

Chave Dinamométrica Std

±4%



3/4"



N*m		L mm		Prec.	kg-M	Part N°	€
90~450	1,0	850	3/4"	±4%	6,6-45,9	633-65-450	683,05

N*m		L mm		Prec.	ft-lb	Part N°	€
140~700	2,5	1065	3/4"	±4%	103,3-464,7	633-140-700	1.037,07
140~980	3,5	1215	3/4"	±4%	103,3-722,8	633-140-980	1.180,11

634

Chave Dinamométrica Std

±4%



1"



N*m		L mm		Prec.	ft-lb	Part N°	€
140~980	3,5	1215	1"	±4%	103,3-722,8	634-140-980	1.360,08

RECOMENDAÇÕES

Nunca use a chave para desapertar porcas ou parafusos - Pare de colocar pressão ao momento do disparo - *Pode apertar-se tanto em rotação à esquerda como à direita



Chaves Dinamométricas

Intercambiável e Cabeças de Repor



636

Chave Dinamométrica Intercambiável



Inclui o Manual de Instruções e Certificação

±3%

9x12 mm



N*m	L mm	Prec.	in-lb	Part N°	€
4~20	0,1 315	±3%	39,8-172,6	636-04-20	264,31

N*m	L mm	Prec.	ft-lb	Part N°	€
20~100	0,5 430	±3%	16,6-71,9	636-20-100	285,97

636

Cabeça Aberta



CrV

9x12 mm



mm	Part N°	€
7	636-07	33,61
8	636-08	33,61
9	636-09	33,61
10	636-10	33,61
11	636-11	33,61
12	636-12	33,61
13	636-13	33,61
14	636-14	33,61
15	636-15	33,61
16	636-16	33,61
17	636-17	33,61
18	636-18	33,61
19	636-19	33,61
21	636-21	38,44
22	636-22	41,80
24	636-24	44,39
27	636-27	47,12
30	636-30	50,53
32	636-32	53,46
36	636-36	71,74

636

Cabeça de Luneta



CrV

9x12 mm



mm	Part N°	€
7	636-07X	35,32
8	636-08X	35,32
9	636-09X	35,32
10	636-10X	35,32
11	636-11X	35,32
12	636-12X	35,32
13	636-13X	35,32
14	636-14X	35,32
15	636-15X	35,32
16	636-16X	35,32
17	636-17X	35,32
18	636-18X	35,32
19	636-19X	35,32
21	636-21X	40,26
22	636-22X	41,82

636

Adaptador Aumentador para Chave Dinamométrica

9x12 mm

14x18 mm



Part N°	€
636-001	42,80

636

Cabeça com Roquete

9x12 mm



Part N°	€
636-1/4	41,16
636-3/8	51,05
636-1/2	63,04

637

Chave Dinamométrica Intercambiável



Inclui o Manual de Instruções e Certificação

±3%

14x18 mm



N*m	L mm	Prec.	ft-lb	Part N°	€
40~200	1,0	±3%	33,2-143,8	637-40-200	327,97
60~340	2,0	±3%	51,6-243,4	637-60-340	359,09

637

Cabeça Aberta



CrV

14x18 mm



mm	Part N°	€
13	637-13	43,25
14	637-14	43,25
15	637-15	43,25
16	637-16	43,25
17	637-17	43,25
18	637-18	43,25
19	637-19	43,25
21	637-21	43,25
22	637-22	43,25
23	637-23	43,25
24	637-24	43,25
25	637-25	43,25
26	637-26	48,45
27	637-27	48,45
30	637-30	48,45
32	637-32	48,45
34	637-34	53,00
36	637-36	53,00
38	637-38	55,65
40	637-40	55,65
41	637-41	55,65
46	637-46	139,41
48	637-48	139,41
50	637-50	139,41
70	637-70	267,47

637

Cabeça de Luneta



CrV

14x18 mm



mm	Part N°	€
13	637-13X	43,25
14	637-14X	43,25
15	637-15X	43,25
16	637-16X	43,25
17	637-17X	43,25
18	637-18X	43,25
19	637-19X	43,25
21	637-21X	43,25
22	637-22X	43,25
24	637-24X	43,25
27	637-27X	48,45
30	637-30X	49,41
32	637-32X	49,41
34	637-34X	54,05
36	637-36X	54,05
41	637-41X	54,05

637

Adaptador Redutor para Chave Dinamométrica

14x18 mm

9x12 mm



Part N°	€
637-001	34,55

637

Cabeça com Roquete

14x18 mm



Part N°	€
637-3/8	54,63
637-1/2	63,02

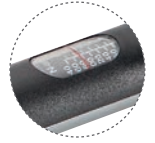
Chaves Dinamométricas

Prof Série Profissional

DOGHER
TOOLS



Inclui o Manual de Instruções e Certificação



638

Chave Dinamométrica Profissional

±4%

1/4"



N*m		L mm		Prec.	Part N°	€
4~20	0,1	374	1/4"	±4%	638-04-20	240,69

638

Chave Dinamométrica Profissional

±4%

3/8"



N*m		L mm		Prec.	Part N°	€
20~100	0,5	478	3/8"	±4%	638-20-100	255,50

638

Chave Dinamométrica Profissional

±4%

1/2"



N*m		L mm		Prec.	Part N°	€
40~210	1,0	562	1/2"	±4%	638-40-210	288,01
60~360	1,0	630	1/2"	±4%	638-60-360	323,63



RECOMENDAÇÕES

Nunca use a chave para desapertar porcas ou parafusos · Pare de colocar pressão ao momento do disparo · *Pode apertar-se tanto em rotação à esquerda como à direita

635

Chave Dinamométrica Flexível

±3%



N*m		L mm		Prec.	Part N°	€
20~100	0,5	465	3/8"	±3%	635-20-100	294,35*

* Até o fim das existências.



RECOMENDAÇÕES

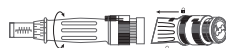
Nunca use a chave para desapertar porcas ou parafusos · Pare de colocar pressão ao momento do disparo · *Pode apertar-se tanto em rotação à esquerda como à direita

640

Estojo de Chave Dinamométrica Intercambiável

11
Pcs

3%



40~200 Nm



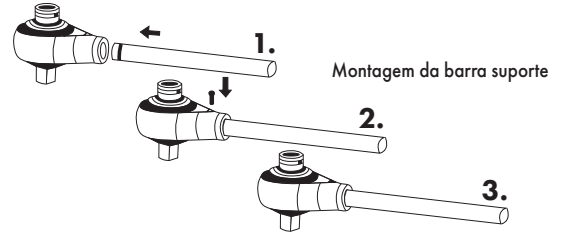
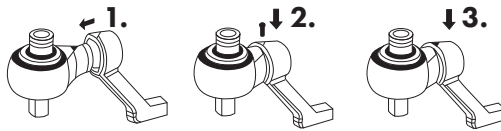
1/2"



13 • 14 • 15 • 17 • 19 • 22 • 24 • 27 • 30 mm

N*m	L mm		Prec.	Part N°	€
40~200	510	14x18	3%	640-001	712,43

Montagem do pé de reação



645

Multiplicador do Torque em Mala

±5%

• Inclui Pé de reação, Barra Suporte e Vareta para Desbloqueio



IN	OUT	Prec.	Ratio	IN (Max) Nm	OUT (Max) Nm	g.	Part N ^o	€
1/2"	3/4"	±5 %	1 : 5	300	1500	6500	645-001	1.099,45

645

Multiplicador do Torque em Mala

±5%

• Inclui Pé de reação, Barra Suporte e Vareta para Desbloqueio



IN	OUT	Prec.	Ratio	IN (Max) Nm	OUT (Max) Nm	g.	Part N ^o	€
3/4"	1"	±5 %	1 : 5	540	2700	6500	645-002	1.205,59

Chaves Dinamométricas

Jogos de Multiplicadores do Torque



645

Multiplicador do Torque em Mala

±5%

• Inclui Pé de reação, Barra Suporte e Vareta para Desbloqueio



IN	OUT	Prec.	Ratio	IN (Max) Nm	OUT (Max) Nm	g.	Part N°	€
1/2"	1"	±5 %	1 : 5	300	1500	6500	645-006	1.205,69

645

Multiplicador do Torque em Mala Especial para Rodas de Caminhões

±5%

• Inclui 2 chaves de Caixa de 32mm e 33mm, Manivela e Extensor



- Pé de reação Integrado no Corpo do Multiplicador
- Nota: Este multiplicador do Torque é só para soltar as porcas, em especial dos caminhões e veículos industriais de todo tipo.

IN	OUT	Prec.	Ratio	OUT (Max) Nm	Part N°	€
1"	1"	±5 %	1 : 56	3200	645-003	743,00

642

Chave Dinamométrica com Quadra



□	▣	L mm	N*m	Prec.	Part N°	€
1/4"	0,02	135	0,4-2,6	±6%	642-0,4-2	257,77

643

Chave de Bits Dinamométrica



□	▣	L mm	N*m	Prec.	Part N°	€
1/4"	0,01	180	0,1~1,2	±6%	643-0,1-1,2	257,77
1/4"	0,02	135	0,4-2,6	±6%	643-0,4-2	257,77*
1/4"	0,05	195	1~3,5	±6%	643-1-3,5	257,77

* Até o fim das existências.

Goniômetros Profissionais

646

Goniômetro Profissional com Braço Flexível



• Pinça metálica de sujeção com cordão metálico flexível

IN □	OUT ▣	Part N°	€
1/2"	1/2"	646-001	100,17

646

Goniômetro Profissional



IN □	OUT ▣	Part N°	€
1/2"	1/2"	646-002	45,44

Chaves Dinamométricas

Tabela de Conversões



• Conselhos importantes:

1. Uma vez que você terminar o trabalho, ajustar a **CHAVE NO TORQUE ON * M**, ou seja, ao mínimo. No caso contrário, o mecanismo interno ficará forçado e a chave se desajustará a curto prazo. Nesta situação não serão aceitas as devoluções.
2. Sempre na primeira utilização e depois dum período prolongado sem utilizar a chave, utilizar a chave 5 ou 10 vezes em torques de torsão baixos de modo que o óleo autolubrificante chega a todas as peças do mecanismo interno. Quando terminar de utilizar a chave ajustar-la em torques baixos.

• Instruções para a correta utilização:

1. Leia as instruções antes da manipulação da chave dinamométrica.
2. Proteja-se com óculos de segurança ao utilizar a chave dinamométrica.
3. Não forcé a chave acima dos limites superiores do torque mencionados na escala.
4. Se o mecanismo interno da chave é manipulado, vai perder precisão. Esta chave é lubrificada de fabricação, se deteta uma perda de óleo, repare-la.
5. Esta é uma ferramenta de precisão e deve ser movida na sua embalagem original. Não a deixe cair ao chão, nem a bata com um martelo. Fazer a manutenção periodicamente.
6. Não utilizar extensões no punho para a aplicação do torque de torsão. As peças quebradas e soltas podem provocar lesões.
7. Esta chave dinamométrica foi concebida para apertar porcas e parafusos de maneira manual. Não utilizar para desobstruir ou soltar porcas meio quebradas ou qualquer outra aplicação que não seja apertar.
8. Ajustar na escala o torque requerido de modo que podamos evitar lesões pelo sobre-esforço do usuário.

• DEVOLUÇÕES:

Não são aceites as devoluções das chaves corrigidas pelos clientes. Não são aceites as devoluções das chaves sem que a utilização fique perfeitamente documentada.

ft. lbs		Nm	Nm	ft. lbs	
5	0.69	6.78	10	7.38	1.02
10	1.38	13.56	20	14.75	2.04
15	2.07	20.34	30	22.13	3.06
20	2.76	27.12	40	29.50	4.08
25	3.46	33.90	50	36.88	5.10
30	4.15	40.68	60	44.26	6.12
35	4.84	47.46	70	51.63	7.14
40	5.53	54.24	80	59.01	8.16
45	6.22	61.02	90	66.38	9.18
50	6.91	67.80	100	73.76	10.20
55	7.60	74.58	110	81.14	11.22
60	8.29	81.36	120	88.51	12.24
65	8.98	88.14	130	95.89	13.26
70	9.67	94.92	140	103.26	14.28
75	10.37	101.70	150	110.64	15.30
80	11.06	108.48	160	118.02	16.32
85	11.75	115.26	170	125.39	17.34
90	12.44	122.04	180	132.77	18.36
95	13.13	128.82	190	140.14	19.38
100	13.82	135.60	200	147.52	20.40
105	14.51	142.38	210	154.90	21.42
110	15.20	149.16	220	162.27	22.44
115	15.89	155.94	230	169.65	23.46
120	16.58	162.72	240	177.02	24.48
125	17.28	169.50	250	184.40	25.50
130	17.97	176.28	260	191.78	26.52
135	18.66	183.06	270	199.15	27.54
140	19.35	189.84	280	206.53	28.56
145	20.04	196.62	290	213.91	29.58
150	20.73	203.40	300	221.29	30.60
155	21.42	210.18	310	228.67	31.62
160	22.11	216.96	320	236.05	32.64
165	22.80	223.74	330	243.43	33.66
170	23.49	230.52	340	250.81	34.68
175	24.19	237.70	350	258.30	35.70
180	24.88	244.08	360	265.68	36.72
185	25.57	250.86	370	273.06	37.74
190	26.26	257.64	380	280.44	38.76
195	26.95	264.42	390	287.82	39.78
200	27.64	271.20	400	295.20	40.80
205	28.33	277.98	410	302.58	41.82
210	29.02	284.76			
215	29.71	291.54			
220	30.40	298.32			
225	31.09	305.10			
230	31.78	311.88			
235	32.47	318.66			
240	33.16	325.44			
245	33.85	332.22			
250	34.54	339			
260	35.88	352.56			
270	37.22	366.12			
280	38.64	379.68			
290	40.02	393.24			
300	41.40	406.80			

*1 ft. lbs = 1,36 Nm