



360



362



364



364



365



366



367



367



367

# Fontanería 650

# Fontanería

Llaves Stillson

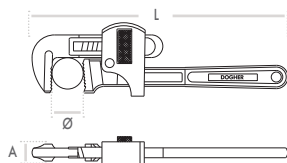


650

Llave Stillson Forjada Profesional

CrV

60HRc



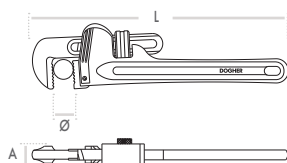
L mm	L "	Ø mm	Ø "	A mm	Part N°	€
200	8	25	1	11	650-200	27,21
250	10	35	1.3/8	15	650-250	36,08
300	12	44	1.3/4	17	650-300	41,52
350	14	50	2	19	650-350	45,88
450	18	60	2.3/8	23	650-450	62,02
600	24	76	3	26	650-600	100,92
900	36	102	4	30	650-900	207,54

655

Llave Stillson Aluminio Profesional

CrV

60HRc



L mm	L "	Ø mm	Ø "	A mm	Part N°	€
250	10	49	2	17	655-250	49,89
350	14	60	2.3/8	21	655-350	66,48
450	18	76	3	26	655-450	95,05
600	24	89	3.1/2	28	655-600	140,89
900	36	140	5.1/2	32	655-900	280,81
1210	48	168	6	36	655-1210	453,85

**651**

Repuesto Boca Móvil

CrV

Apta para  
650



L mm	L "	Part Nº	€
200	8	651-200	12,88
250	10	651-250	18,21
300	12	651-300	19,84
350	14	651-350	20,99
450	18	651-450	27,46
600	24	651-600	43,24
900	36	651-900	72,49

**652**

Tuerca de Repuesto

CrV

Apta para  
650



L mm	L "	Part Nº	€
200	8	652-200	9,04
250	10	652-250	9,58
300	12	652-300	9,59
350	14	652-350	9,95
450	18	652-450	10,46
600	24	652-600	15,04
900	36	652-900	25,58

**656**

Repuesto Boca Móvil

CrV

Apta para  
655



L mm	L "	Part Nº	€
250	10	656-250	17,72
350	14	656-350	27,17
450	18	656-450	30,21
600	24	656-600	47,57
900	36	656-900	93,81

**658**

Tuerca de Repuesto

CrV

Apta para  
655



L mm	L "	Part Nº	€
250	10	658-250	9,58
350	14	658-350	9,95
450	18	658-450	10,46
600	24	658-600	15,04
900	36	658-900	25,58

**657**

Repuesto Boca Fija

CrV

Apta para  
655



L mm	L "	Part Nº	€
250	10	657-250	15,60
350	14	657-350	17,11
450	18	657-450	20,38
600	24	657-600	28,55
900	36	657-900	33,77

# Fontanería

Llaves Stillson



**654**

Llave Stillson Aluminio Acodada 90°

CrV

60HRc



L mm	L "	Ø mm	Ø "	A mm	Part N°	€
350	14	60	2	22	654-350	69,97
450	18	76	2.1/2	25	654-450	104,46

**654M**

Repuesto Boca Móvil

CrV

Apta para  
654



L mm	L "	Part N°	€
350	14	654M-350	18,91
450	18	654M-450	21,22

**654F**

Repuesto Boca Fija

CrV

Apta para  
654



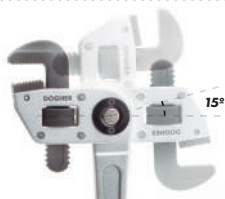
L mm	L "	Part N°	€
350	14	654F-350	11,84
450	18	654F-450	15,44

**655**

Llave Stillson Aluminio Articulada

CrV

60HRc



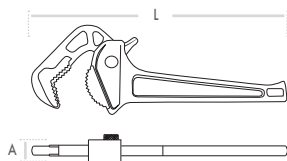
L mm	L "	Ø mm	Ø "	A mm	Part N°	€
250	10	49	3/8-1.1/2	17	655-001	86,35

**672**

Llave Stillson Forjada Apriete Rápido

CrV

60HRc



L mm	L "	Ø mm	Ø "	A mm	Part N°	€
<b>200</b>	<b>8</b>	6-19	1/4-3/4	14	<b>672-200</b>	<b>45,23*</b>
<b>250</b>	<b>10</b>	10-25	3/8-1	17	<b>672-250</b>	<b>53,19*</b>
<b>450</b>	<b>18</b>	25-51	1-2	28	<b>672-450</b>	<b>133,66*</b>

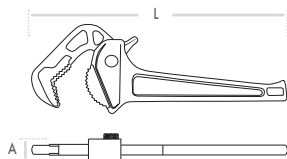
\* Hasta fin de existencias

**673**

Llave Stillson Aluminio Apriete Rápido

CrV

60HRc



L mm	L "	Ø mm	Ø "	A mm	Part N°	€
<b>250</b>	<b>10</b>	10-25	3/8-1	17	<b>673-250</b>	<b>68,65*</b>
<b>300</b>	<b>12</b>	13-32	1/2-1.1/4	20	<b>673-300</b>	<b>83,02*</b>
<b>350</b>	<b>14</b>	13-38	1/2-1.1/2	24	<b>673-350</b>	<b>89,93*</b>

\* Hasta fin de existencias

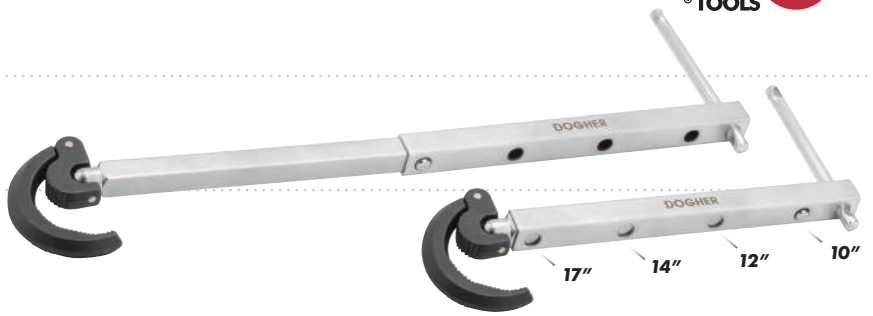
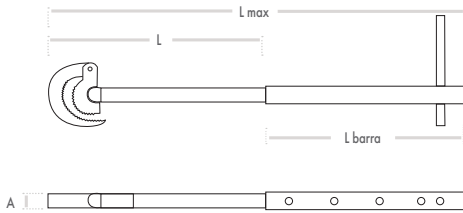
# Fontanería

Llaves de Lavabo, para Radiadores, para Tubos y de Carraca



673

Llave de Lavabo



mm	L mm	L max	L barra	A mm	Part N°	€
10-32	230	460	230	15	673-001	49,10*
25-50	240	460	230	15	673-002	53,30*

\* Hasta fin de existencias

660

Llave para Tubo Combinada Profesional

CrV

60HRc



L mm	Ø mm	Ø"	Part N°	€
320	45	1	660-320	36,05
425	60	1. 1/2	660-425	47,91
550	75	2	660-550	76,16
630	120	3	660-630	112,14

661

Llave para Tubo Boca Recta Profesional

CrV

60HRc



L mm	Ø mm	Ø"	Part N°	€
320	45	1	661-320	35,88
425	60	1. 1/2	661-425	47,70
550	70	2	661-550	75,83
630	110	3	661-630	111,65

544

Llave de Carraca Reversible Hembra

60<sup>6º</sup>

1/2"



L mm	Part N°	€
260	544-011	101,82

554

Llave de Carraca Reversible Hembra

60<sup>6º</sup>

3/4"



L mm	Part N°	€
510	554-011	211,99*

\* Hasta fin de existencias

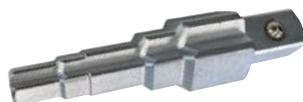
544

Llave Escalonada para Radiador

CrV

1/2"

90 mm



- 9,5 · 11 · 12,7 · 16 · 21 mm
- 3/8" · 7/16" · 1/2" · 5/8" · 13/16"

L mm	Part N°	€
90	544-022	19,93

**662** Llave de Cadena Profesional

CrV



L mm	Ø mm	Part N°	€
300	90	662-001	53,42

**662** Cadena de Repuesto

Apta para  
662-001



L mm	Part N°	€
300	662-001R	20,05

**662** Llave de Cinta Profesional

CrV



L mm	Ø mm	Ø "	Part N°	€
300	75	3"	662-002	49,93
300	200	8"	662-003	63,32

**662** Cinta de Repuesto

Apta para  
662-002 / 662-003



L mm	Part N°	€
450	662-002R	19,08
1.040	662-003R	23,99

**662** Dobladora Multiuso de Tubo

• Para Tubo de 6-8-10 mm

Part N°	€
662-020	42,36



# Fontanería

## Cortatubos



665

Cortatubos Multicapa y Plástico



Position 1 **Ø27 mm**

Position 2 **Ø45 mm**



Ø mm	Part N°	€
<b>0-45</b>	<b>665-45</b>	<b>73,48</b>

- Corta polietileno, PPR, Multicapa, PEX...
- Pasador para Seleccionar Capacidad de Corte (27 a 45 mm)
- Cuchilla de Acero Forjado y Templado

667

Cortatubos para PVC Retroceso Manual



Ø mm	Part N°	€
<b>0-36</b>	<b>667-36</b>	<b>39,10</b>

675

Cortatubos Regulable para Metal



Ø mm	Part N°	€
<b>3-28</b>	<b>675-03-28</b>	<b>30,79</b>

- Incluye Cuchilla de Recambio

675

Cortatubos Regulable para Metal



Ø mm	Part N°	€
<b>3-32</b>	<b>675-03-32</b>	<b>26,33</b>

- Incluye Rebarbador

675

Cortatubos Telescópico para Metal



Ø mm	Part N°	€
<b>3-41</b>	<b>675-03-41</b>	<b>49,66</b>

- Incluye Cuchilla de Recambio

\* Ver en la pag. 368 Cuchilla HSS



**675**

Cortatubos Regulable para Metal



\* Ver en la pag. 368 Cuchilla HSS

Ø mm	Part N°	€
6-65	675-06-65	104,60

\* Incluye Rebarbador y Cuchilla de Recambio

**675**

Mini Cortatubos Regulable para Metal



\* Ver en la pag. 368 Cuchilla HSS

Ø mm	Part N°	€
3-16	675-03-16	15,72

\* La cuchilla del presente cortatubos está diseñada para cortar materiales no ferrosos (Aluminio, Cobre o Bronce) pero especialmente Cobre y Aceros Inoxidables, si bien existen cuchillas específicas para la primera aplicación.

**676**

Cortatubos Automático para Metal con Cuerpo de Zinc



Ø mm	Part N°	€
10	676-10	29,77
12	676-12	30,82
15	676-15	33,95
18	676-18	36,51
22	676-22	36,74

**677**

Avellanador para Tubos



Ø mm	Part N°	€
3-40	677-03-40	21,64

\* La cuchilla del presente cortatubos está diseñada para cortar materiales no ferrosos (Aluminio, Cobre o Bronce) pero especialmente Cobre y Aceros Inoxidables, si bien existen cuchillas específicas para la primera aplicación.

# Fontanería

Repuestos para Cortatubos



**665**

Cuchilla de Repuesto

Apta para  
665-45



Ø mm	Part N°	€
0~45	665-45R	17,79

**667**

Cuchilla de Repuesto

Apta para  
667-36



Ø mm	Part N°	€
0~36	667-36R	10,17

**675**

Cuchilla de Repuesto

Apta para  
675-03-28 / 675-03-32 / 675-03-41



Material	Aplicación	Part N°	€
Acero Carbono	Cu · Al · Bronce	675-04AC	4,79
HSS	Inox	675-04HSS	6,12

**675**

Cuchilla de Repuesto

Apta para  
675-06-65



Material	Aplicación	Part N°	€
Acero Carbono	Cu · Al · Bronce	675-06-65AC	8,42
HSS	Inox	675-06-65HSS	15,77

**675**

Cuchilla de Repuesto

Apta para  
675-03-16



Material	Aplicación	Part N°	€
Acero Carbono	Cu · Al · Bronce	675-03-16AC	4,19