



360



362



364



364



365



366



367



367



367

Canalização 650

Canalização

Chaves para Tubo

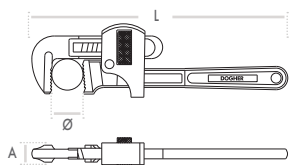


650

Chave para Tubo Modelo Stillson Forjada

CrV

60HRc



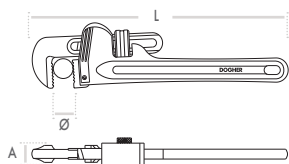
L mm	L "	Ø mm	Ø "	A mm	Part N°	€
200	8	25	1	11	650-200	27,21
250	10	35	1.3/8	15	650-250	36,08
300	12	44	1.3/4	17	650-300	41,52
350	14	50	2	19	650-350	45,88
450	18	60	2.3/8	23	650-450	62,02
600	24	76	3	26	650-600	100,92
900	36	102	4	30	650-900	207,54

655

Chave para Tubo Modelo Americano Alumínio

CrV

60HRc



L mm	L "	Ø mm	Ø "	A mm	Part N°	€
250	10	49	2	17	655-250	49,89
350	14	60	2.3/8	21	655-350	66,48
450	18	76	3	26	655-450	95,05
600	24	89	3.1/2	28	655-600	140,89
900	36	140	5.1/2	32	655-900	280,81
1210	48	168	6	36	655-1210	453,85

651

Boca Móvel de Repor

CrV

Apta para
650



L mm	L "	Part N°	€
200	8	651-200	12,88
250	10	651-250	18,21
300	12	651-300	19,84
350	14	651-350	20,99
450	18	651-450	27,46
600	24	651-600	43,24
900	36	651-900	72,49

652

Porca de Repor

CrV

Apta para
650



L mm	L "	Part N°	€
200	8	652-200	9,04
250	10	652-250	9,58
300	12	652-300	9,59
350	14	652-350	9,95
450	18	652-450	10,46
600	24	652-600	15,04
900	36	652-900	25,58

656

Boca Móvel de Repor

CrV

Apta para
655



L mm	L "	Part N°	€
250	10	656-250	17,72
350	14	656-350	27,17
450	18	656-450	30,21
600	24	656-600	47,57
900	36	656-900	93,81

658

Porca de Repor

CrV

Apta para
655



L mm	L "	Part N°	€
250	10	658-250	9,58
350	14	658-350	9,95
450	18	658-450	10,46
600	24	658-600	15,04
900	36	658-900	25,58

657

Boca Fixa de Repor

CrV

Apta para
655



L mm	L "	Part N°	€
250	10	657-250	15,60
350	14	657-350	17,11
450	18	657-450	20,38
600	24	657-600	28,55
900	36	657-900	33,77

Canalização

Chaves para Tubo



654

Chave para Tubo Modelo Americano Alumínio 90°

CrV

60HRc



L mm	L "	Ø mm	Ø "	A mm	Part N°	€
350	14	60	2	22	654-350	69,97
450	18	76	2.1/2	25	654-450	104,46

654M

Boca Móvel de Repor

CrV

Apta para
654



L mm	L "	Part N°	€
350	14	654M-350	18,91
450	18	654M-450	21,22

654F

Boca Fixa de Repor

CrV

Apta para
654



L mm	L "	Part N°	€
350	14	654F-350	11,84
450	18	654F-450	15,44

655

Chave para Tubo Articulado Alumínio

CrV

60HRc



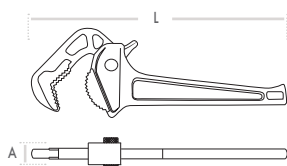
L mm	L "	Ø mm	Ø "	A mm	Part N°	€
250	10	49	3/8-1.1/2	17	655-001	86,35

672

Chave para Tubo Forjada Bico de Falcão

C+V

60HRc



L mm	L "	Ø mm	Ø "	A mm	Part N°	€
200	8	6-19	1/4-3/4	14	672-200	45,23*
250	10	10-25	3/8-1	17	672-250	53,19*
450	18	25-51	1-2	28	672-450	133,66*

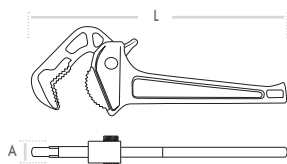
* Até o fim das existências.

673

Chave para Tubo Alumínio Bico de Falcão

C+V

60HRc



L mm	L "	Ø mm	Ø "	A mm	Part N°	€
250	10	10-25	3/8-1	17	673-250	68,65*
300	12	13-32	1/2-1.1/4	20	673-300	83,02*
350	14	13-38	1/2-1.1/2	24	673-350	89,93*

* Até o fim das existências.

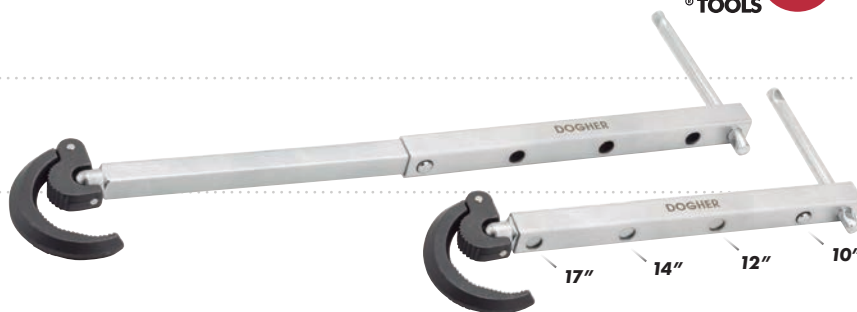
Canalização

Chaves de Pia, para Radiadores e para Tubo/ Roquetes reversíveis



673

Chave de Pia



mm	L mm	L max	L barra	A mm	Part N°	€
25-50	240	460	230	15	673-002	53,30*

* Até o fim das existências.

660

Chave para Tubo Modelo Sueco Mordentes a 45°

CrV

60HRc



L mm	Ø mm	Ø "	Part N°	€
320	45	1	660-320	36,05
425	60	1. 1/2	660-425	47,91
550	75	2	660-550	76,16
630	120	3	660-630	112,14

661

Chave para Tubo Modelo Sueco Mordentes Planos a 90°

CrV

60HRc



L mm	Ø mm	Ø "	Part N°	€
320	45	1	661-320	35,88
425	60	1. 1/2	661-425	47,70
550	70	2	661-550	75,83
630	110	3	661-630	111,65

544

Roquete Reversível Fêmea

60^{6°}

1/2"



L mm	Part N°	€
260	544-011	101,82

554

Roquete Reversível Fêmea

60^{6°}

3/4"



L mm	Part N°	€
510	554-011	211,99*

* Até o fim das existências.

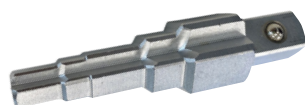
544

Chave Escalonada para Radiador

CrV

1/2"

90 mm



- 9,5 · 11 · 12,7 · 16 · 21 mm
- 3/8" · 7/16" · 1/2" · 5/8" · 13/16"

L mm	Part N°	€
90	544-022	19,93

662 Chave de Corrente para Tubo Reversível

CrV



L mm	Ø mm	Part N°	€
300	90	662-001	53,42

662 Corrente de repor

Apta para
662-001



L mm	Part N°	€
300	662-001R	20,05

662 Chave para Tubo de Correia

CrV



L mm	Ø mm	Ø "	Part N°	€
300	75	3"	662-002	49,93
300	200	8"	662-003	63,32

662 Correia de repor

Apta para
662-002 / 662-003



L mm	Part N°	€
450	662-002R	19,08
1.040	662-003R	23,99

662 Curvadora Multiuso de Tubo

• Para Tubo de 6-8-10 mm

Part N°	€
662-020	42,36



Canalização

Corta-tubos

DOGHER
TOOLS

665

Corta-tubos para PVC Retrocesso Automático



Position 1 **Ø27 mm**

Position 2 **Ø45 mm**



Ø mm	Part N°	€
0-45	665-45	73,48

- Corta polietileno, PPR, Multicamadas...
- Pino para seleccionar a capacidade de corte (27 a 45 mm)
- Lâmina de Aço Forjado e Temperado

667

Corta-tubos para PVC Retrocesso Manual



Ø mm	Part N°	€
0-36	667-36	39,10

675

Corta-tubos Regulável para Metal



Ø mm	Part N°	€
3-28	675-03-28	30,79

- Inclui Lâmina de Repor

* Veja na pág.368 a Lâmina HSS

675

Corta-tubos Regulável para Metal



Ø mm	Part N°	€
3-32	675-03-32	26,33

- Inclui Rebarbador

* Veja na pág.368 a Lâmina HSS

675

Corta-tubos Regulável para Metal



Ø mm	Part N°	€
3-41	675-03-41	49,66

- Inclui Lâmina de Repor

* Veja na pág.368 a Lâmina HSS

675

Corta-tubos Regulável para Metal



- Cu
- Al
- Inox

* Veja na pág.368 a Lâmina HSS

Ø mm	Part N°	€
6-65	675-06-65	104,60

• Inclui Rebarbador e Lâmina de Repor

675

Mini Corta-tubos Regulável para Metal



- Cu
- Al
- Inox

* Veja na pág.368 a Lâmina HSS

Ø mm	Part N°	€
3-16	675-03-16	15,72

• A lâmina deste corta-tubos é desenhada para cortar materiais não ferrosos (Alumínio, Cobre ou Bronze) mas especialmente o Cobre e os Aços Inoxidáveis, embora existam lâminas específicas para a primeira aplicação.

676

Corta-tubos Automático para Metal com Corpo de Zinco



- Cu
- Al
- Inox

Ø mm	Part N°	€
10	676-10	29,77
12	676-12	30,82
15	676-15	33,95
18	676-18	36,51
22	676-22	36,74

677

Escareador para Tubos



- Cu
- Al
- Inox

Ø mm	Part N°	€
3-40	677-03-40	21,64

• A lâmina deste cortador de tubos é projetada para cortar materiais não ferrosos (Alumínio, Cobre ou Bronze), mas principalmente Cobre e Aços Inoxidáveis, embora existam lâminas específicas para a primeira aplicação.

Canalização

Peças de repor para Corta-tubos



665

Lâmina de repor

Apta para
665-45



Ø mm	Part N°	€
0~45	665-45R	17,79

667

Lâmina de repor

Apta para
667-36



Ø mm	Part N°	€
0~36	667-36R	10,17

675

Lâmina de repor

Apta para
675-03-28 / 675-03-32 / 675-03-41



Material	Aplicação	Part N°	€
Aço Carbono	Cu · Al · Bronze	675-04AC	4,79
HSS	Inox	675-04HSS	6,12

675

Lâmina de repor

Apta para
675-06-65



Material	Aplicação	Part N°	€
Aço Carbono	Cu · Al · Bronze	675-06-65AC	8,42
HSS	Inox	675-06-65HSS	15,77

675

Lâmina de repor

Apta para
675-03-16



Material	Aplicação	Part N°	€
Aço Carbono	Cu · Al · Bronze	675-03-16AC	4,19